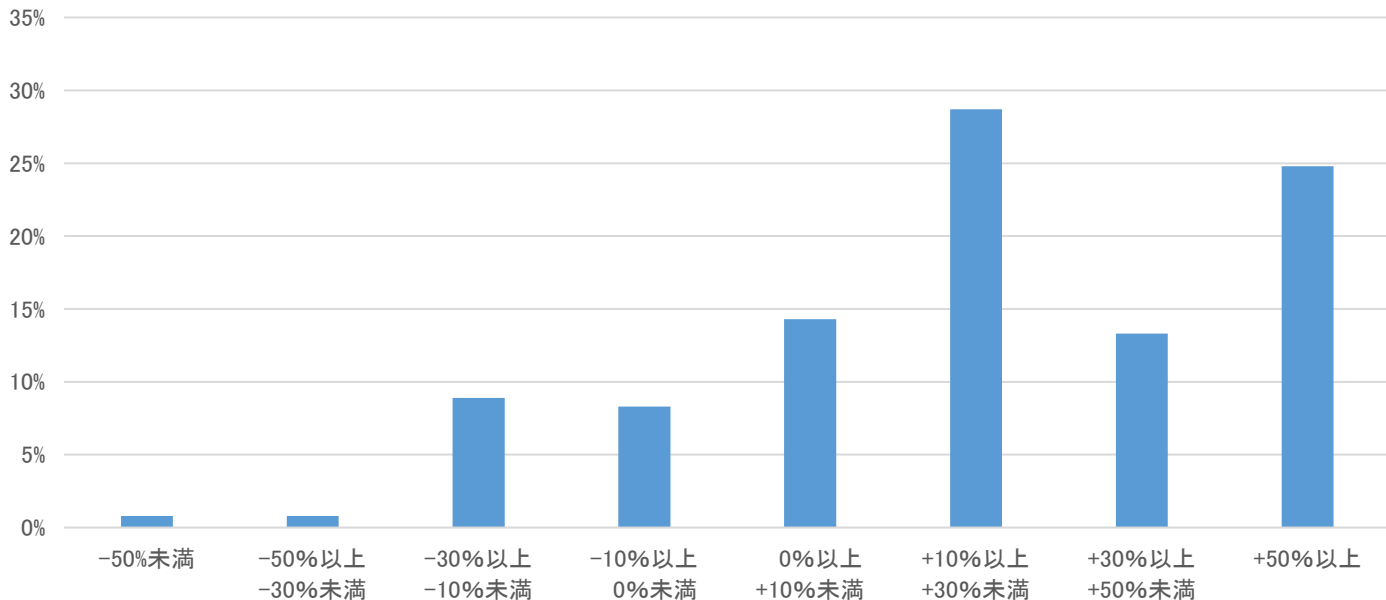


1_投資信託の運用損益別お客様比率【共通KPI】

(投資信託)運用損益別顧客比率

(2026年3月末現在)

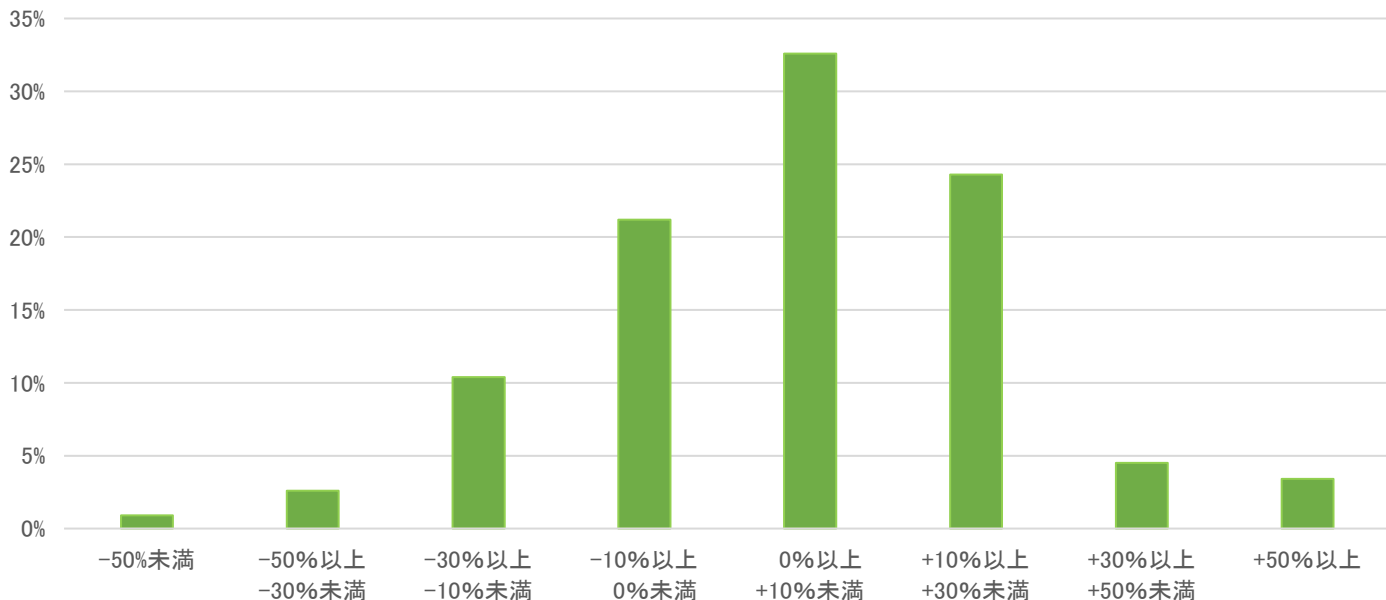


- ・2026年3月末現在で投資信託を保有されているお客様
- ・リターンはトータルリターン(2026年3月末の評価金額)により計算
- ・2014年11月末以前からの保有投資信託残高についてはトータルリターン通知の評価を使用

2_投資信託の実現損益別お客様比率【当社KPI】

(投資信託)実現損益別顧客比率

(2026年3月末現在)

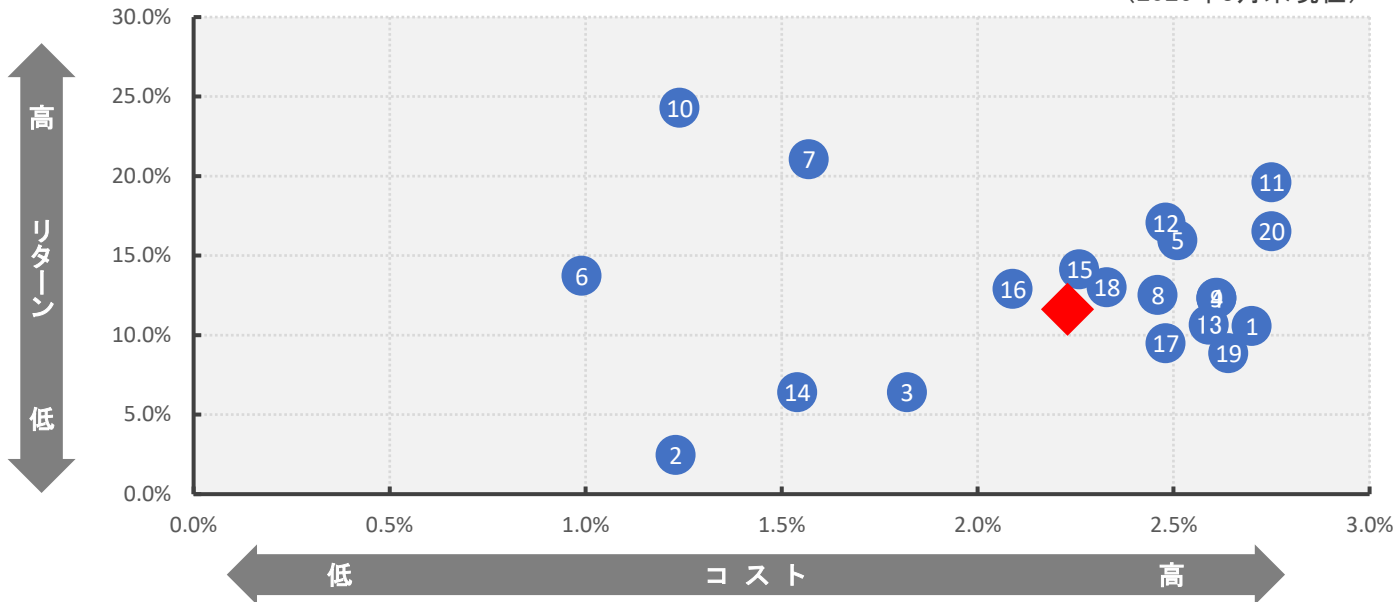


- ・2014年12月1日から2026年3月末までに売却されたお客様
- ・リターンは売却時のトータルリターンにより計算
- ・2014年11月末以前からの保有投資信託残高についてはトータルリターン通知の評価を使用

3_投資信託の預り残高上位20銘柄のコスト・リターン【共通KPI】

コスト・リターン

(2026年3月末現在)



◆ 残高加重平均 コスト・リターン

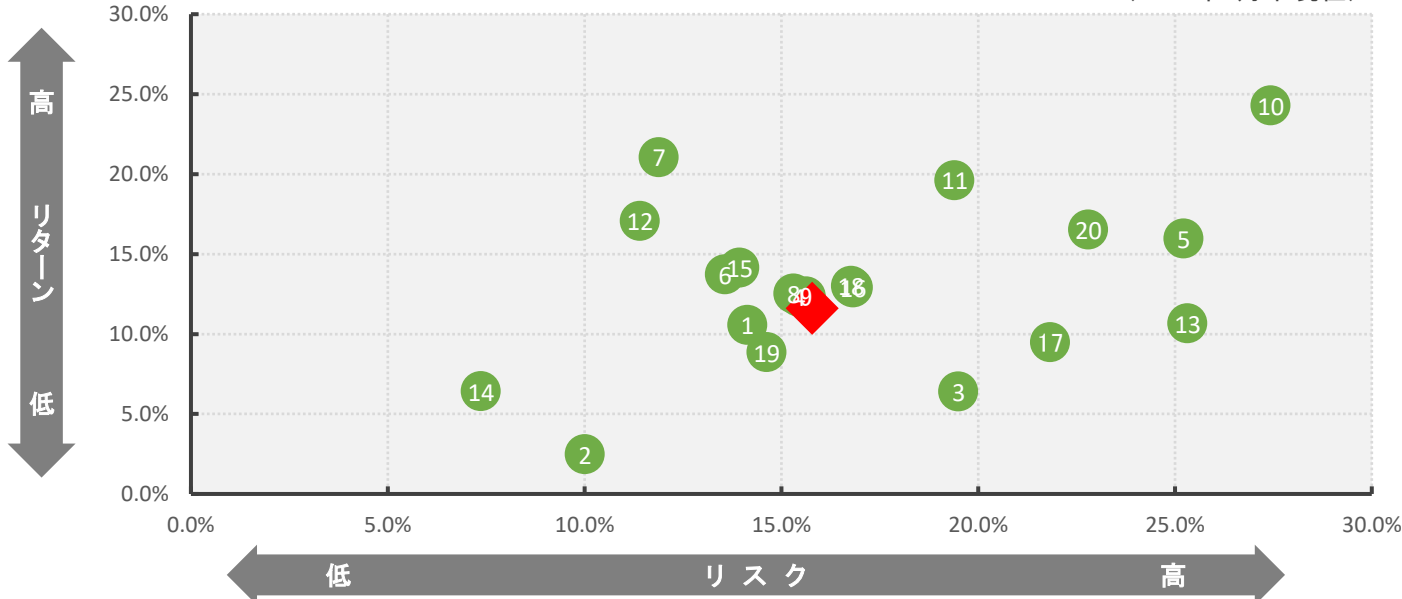
期間	コスト	リターン(手数料控除後)
5年	2.23%	11.61%

- ・2026年3月末現在で設定後5年以上の投資信託の預り残高上位20銘柄
- ※グラフ中の番号は次ページの銘柄一覧のNoになります
- ・投資信託は公募株式投資信託が対象

4_投資信託の預り残高上位20銘柄のリスク・リターン【共通KPI】

リスク・リターン

(2026年3月末現在)



◆ 残高加重平均 リスク・リターン

期間	リスク	リターン(手数料控除後)
5年	15.79%	11.61%

- ・2026年3月末現在で設定後5年以上の投資信託の預り残高上位20銘柄
- ※グラフ中の番号は次ページの銘柄一覧のNoになります
- ・投資信託は公募株式投資信託が対象

◆ 設定後5年以上の投資信託の預り残高上位20銘柄（2026年3月末）

NO	銘柄名	リスク	コスト合計	リターン
1	ハリス世界株ファンド(毎月決算型)	14.14%	2.70%	10.57%
2	ダイワJ-REITオープン(毎月分配型)	10.01%	1.23%	2.48%
3	ポーレン米国グロース株式ファンド(資産成長型)	19.50%	1.82%	6.41%
4	イーストスプリング・インド株式ファンド(3ヵ月決算型)	15.45%	2.61%	12.34%
5	次世代通信関連 世界株式戦略ファンド	25.22%	2.51%	15.97%
6	米国株式配当貴族(年4回決算型)	13.57%	0.99%	13.74%
7	日本好配当リバランスオープン	11.89%	1.57%	21.06%
8	ミローバ グローバル・サステナブル株式ファンド	15.31%	2.46%	12.54%
9	イーストスプリング・インド株式オープン	15.63%	2.61%	12.36%
10	FANG+インデックス・オープン	27.43%	1.24%	24.30%
11	HSBC インド・インフラ株式オープン	19.40%	2.75%	19.62%
12	ニッポン中小型株ファンド	11.41%	2.48%	17.08%
13	グローバルAIファンド	25.32%	2.59%	10.67%
14	りそな ラップ型ファンド(安定成長型)	7.37%	1.54%	6.42%
15	日本株発掘ファンド	13.94%	2.26%	14.15%
16	フィデリティ・USリート・ファンドB(為替ヘッジなし)	16.82%	2.09%	12.92%
17	ロボット・テクノロジー関連株ファンド	21.83%	2.48%	9.50%
18	ダイワ・US-REIT・オープン(毎月決算型) Bコース(為替ヘッジなし)	16.77%	2.33%	13.02%
19	世界インパクト投資ファンド	14.63%	2.64%	8.86%
20	netWIN GSテクノロジー株式ファンド B(為替ヘッジ無)	22.80%	2.75%	16.53%