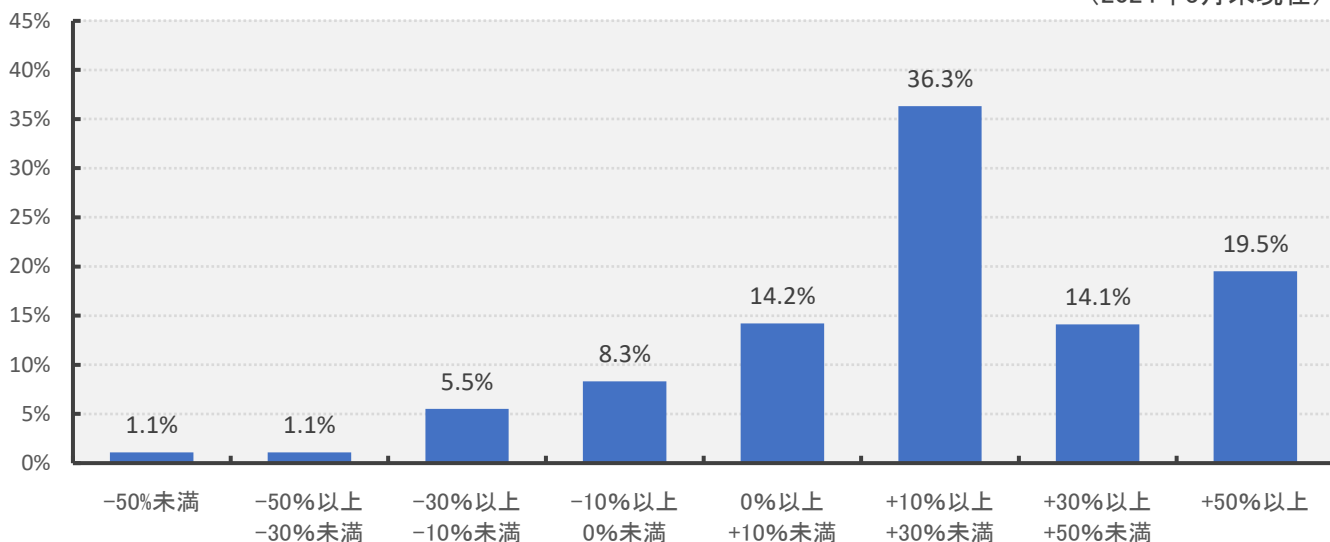


投資信託の販売会社における比較可能なKPI 2024年3月末

1_投資信託の運用損益別お客様比率【共通KPI】

(投信信託)運用損益別顧客比率

(2024年3月末現在)

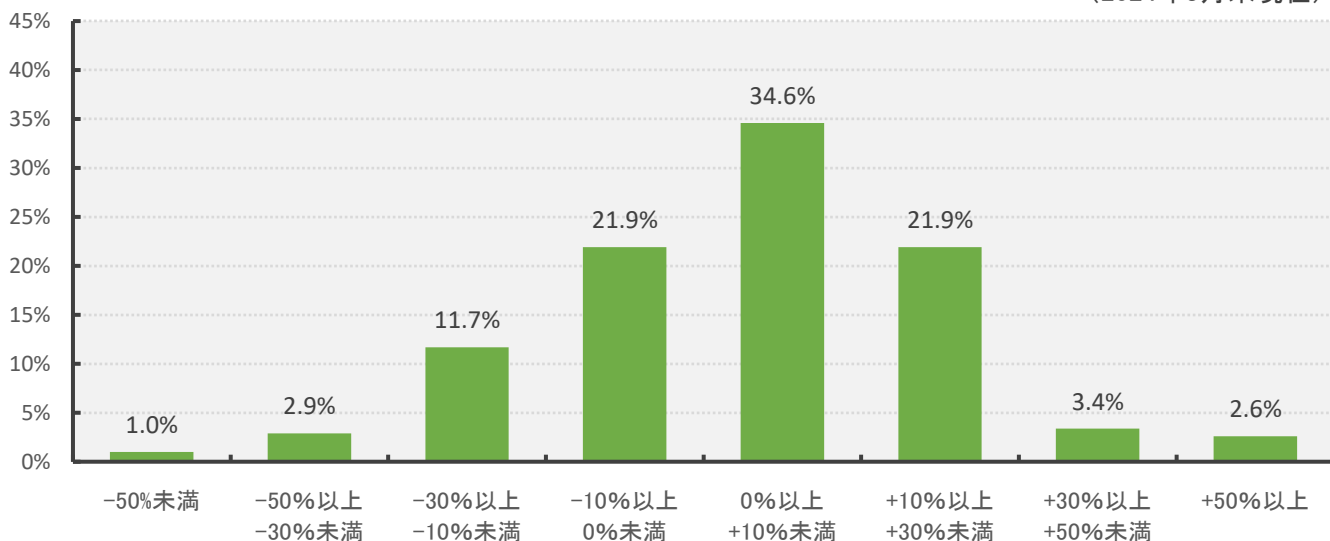


- ・2024年3月末現在で投資信託を保有されているお客様
- ・リターンはトータルリターン(2024年3月末の評価金額)により計算
- ・2014年11月末以前からの保有投資信託残高についてはトータルリターン通知の評価を使用

2_投資信託の実現損益別お客様比率【当社KPI】

(投信信託)実現損益別顧客比率

(2024年3月末現在)

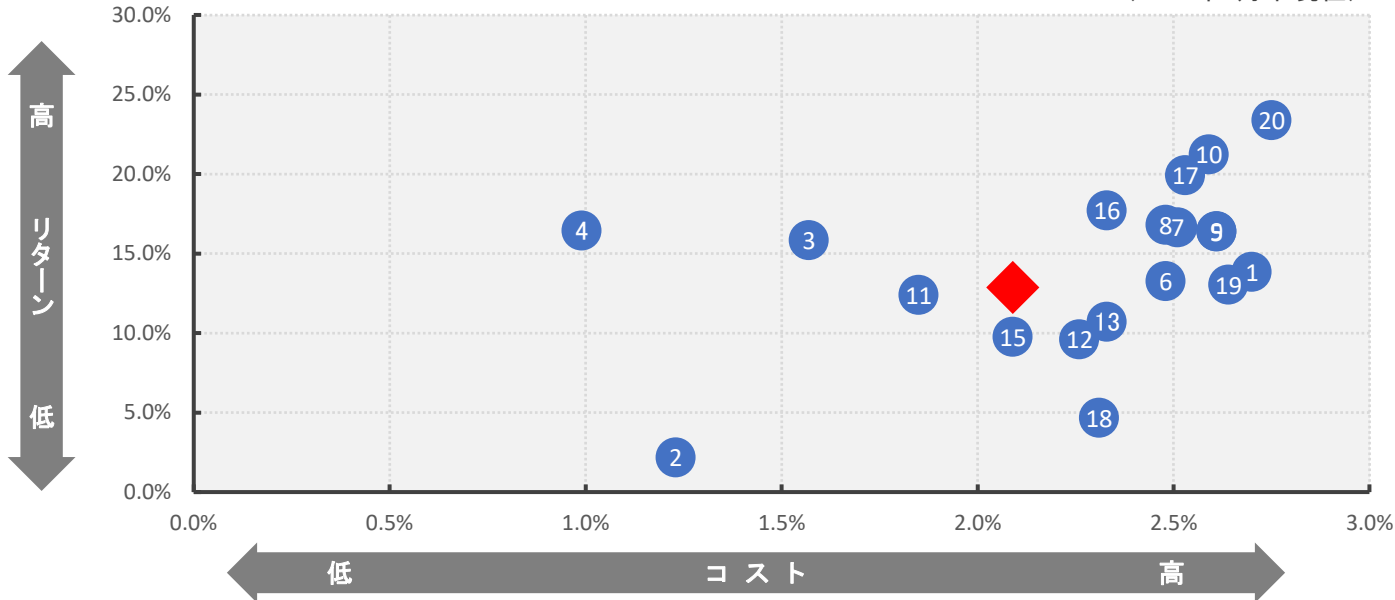


- ・2014年12月1日から2024年3月末までに売却されたお客様
- ・リターンは売却時のトータルリターンにより計算
- ・2014年11月末以前からの保有投資信託残高についてはトータルリターン通知の評価を使用

3_投資信託の預り残高上位20銘柄のコスト・リターン【共通KPI】

コスト・リターン

(2024年3月末現在)



◆ 残高加重平均 コスト・リターン

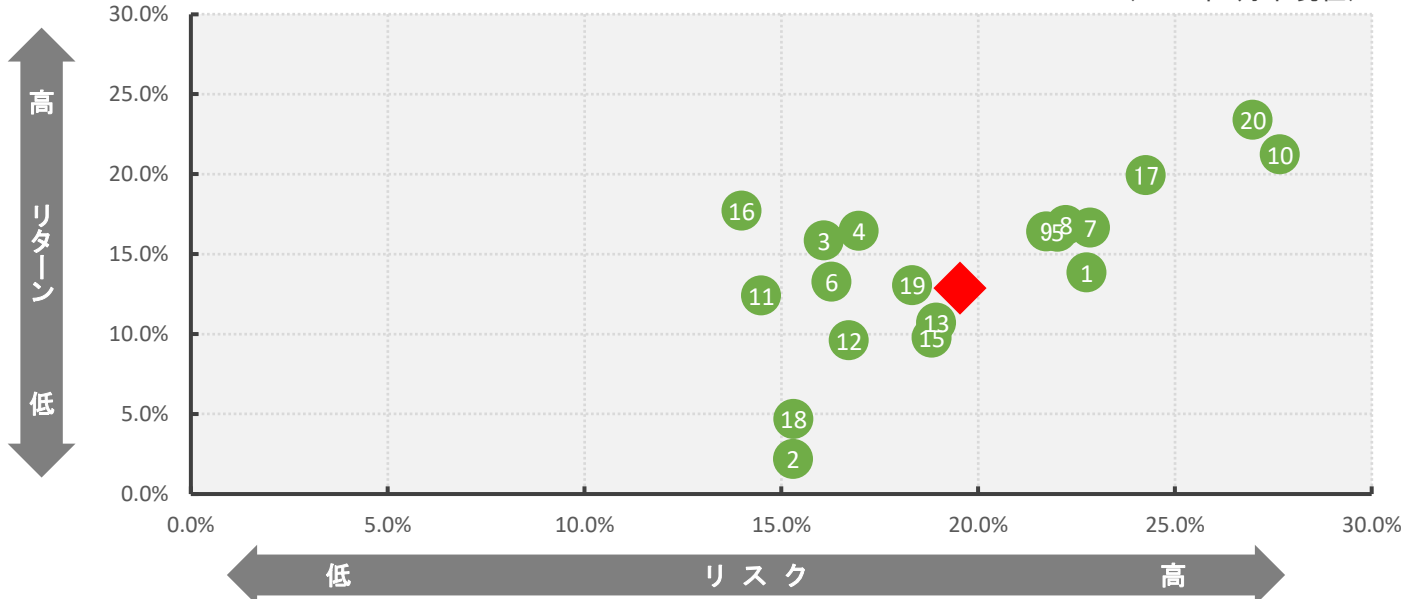
期間	コスト	リターン(手数料控除後)
5年	2.09 %	12.86 %

- ・2024年3月末現在で設定後5年以上の投資信託の預り残高上位20銘柄
※グラフ中の番号は次ページの銘柄一覧のNoになります
- ・投資信託は公募株式投資信託が対象

4_投資信託の預り残高上位20銘柄のリスク・リターン【共通KPI】

リスク・リターン

(2024年3月末現在)



◆ 残高加重平均 リスク・リターン

期間	リスク	リターン(手数料控除後)
5年	19.54%	12.86%

- ・2024年3月末現在で設定後5年以上の投資信託の預り残高上位20銘柄
※グラフ中の番号は次ページの銘柄一覧のNoになります
- ・投資信託は公募株式投資信託が対象

◆ 設定後5年以上の投資信託の預り残高上位20銘柄（2024年3月末）

NO	銘柄名	リスク	コスト合計	リターン
1	ハリス世界株ファンド(毎月決算型)	22.76%	2.70%	13.85%
2	ダイワJ-REITオープン(毎月分配型)	15.30%	1.23%	2.19%
3	日本好配当リバランスオープン	16.08%	1.57%	15.85%
4	米国株式配当貴族(年4回決算型)	16.97%	0.99%	16.45%
5	イーストスプリング・インド株式オープン	22.02%	2.61%	16.39%
6	ニッポン中小型株ファンド	16.28%	2.48%	13.27%
7	次世代通信関連 世界株式戦略ファンド	22.85%	2.51%	16.66%
8	ロボット・テクノロジー関連株ファンド	22.23%	2.48%	16.81%
9	イーストスプリング・インド株式ファンド(3ヵ月決算型)	21.73%	2.61%	16.41%
10	グローバルAIファンド	27.67%	2.59%	21.24%
11	フィデリティ・日本配当成長株・ファンド	14.49%	1.85%	12.42%
12	日本株発掘ファンド	16.72%	2.26%	9.61%
13	ダイワ・US-REIT・オープン(毎月決算型) Bコース(為替ヘッジなし)	18.94%	2.33%	10.72%
14	FANG+インデックス・オープン	28.31%	1.24%	36.79%
15	フィデリティ・USリート・ファンドB(為替ヘッジなし)	18.82%	2.09%	9.77%
16	三井住友DS日本バリュー株ファンド	13.99%	2.33%	17.72%
17	サイバーセキュリティ株式オープン(為替ヘッジなし)	24.26%	2.53%	19.94%
18	三井住友・げんきシニアライフ・オープン	15.31%	2.31%	4.68%
19	世界インパクト投資ファンド	18.33%	2.64%	13.06%
20	アジア好利回りリート・ファンド	26.98%	2.75%	23.40%