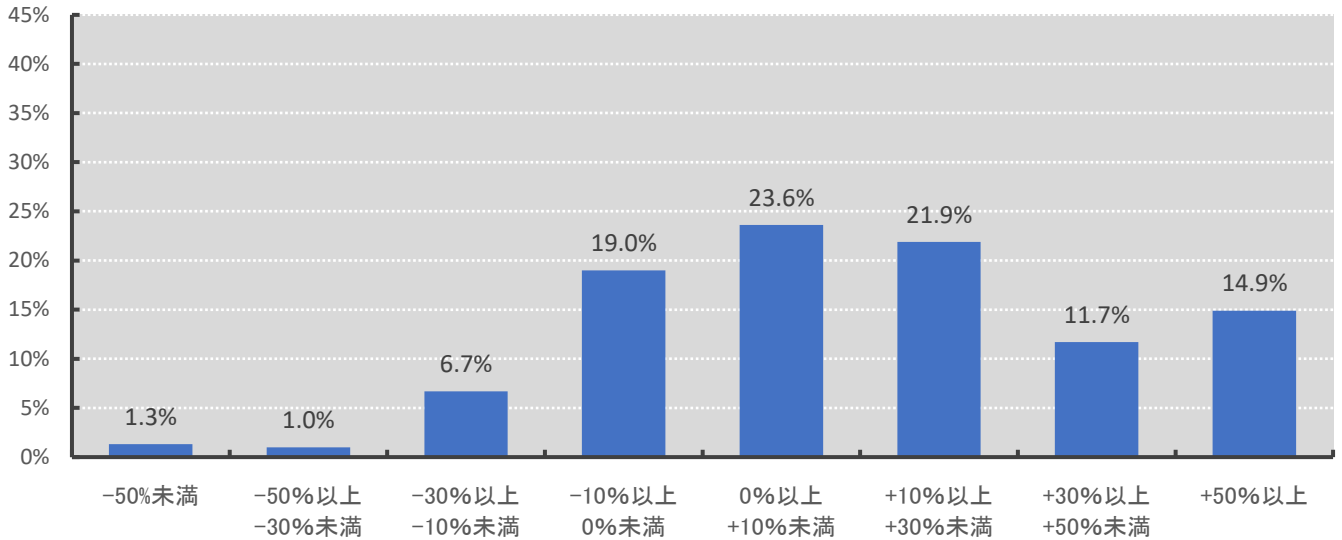


### 1\_投資信託の運用損益別お客様比率【共通KPI】

(投信信託)運用損益別顧客比率

(2023年9月末現在)

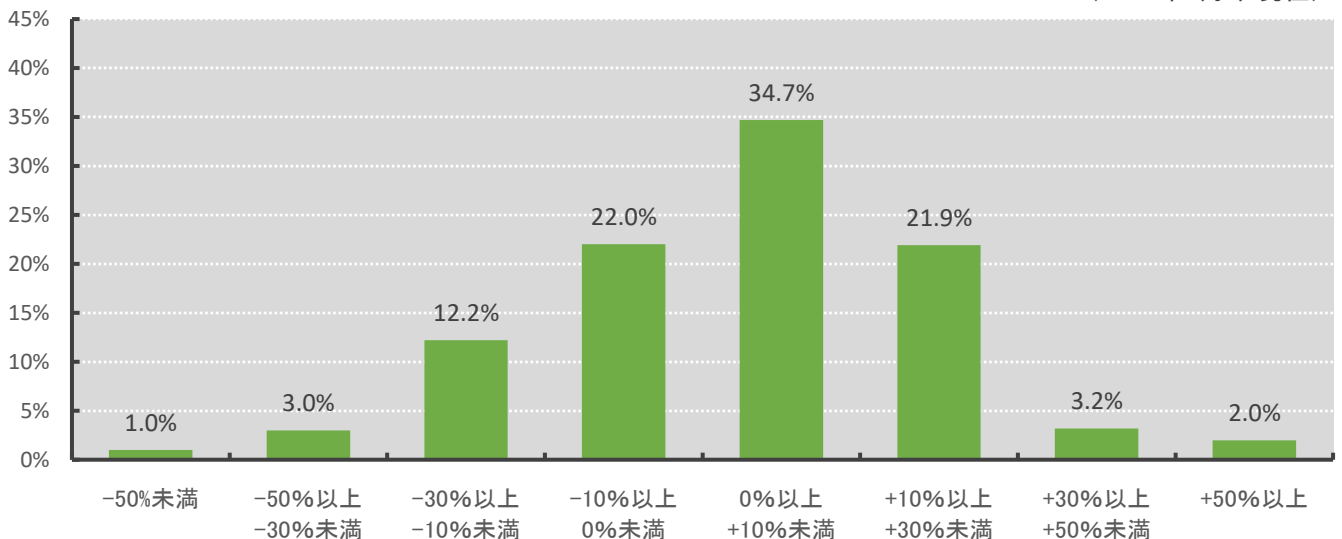


- ・2023年9月末現在で投資信託を保有されているお客様
- ・リターンはトータルリターン(2023年9月末の評価金額)により計算
- ・2014年11月末以前からの保有投資信託残高についてはトータルリターン通知の評価を使用

### 2\_投資信託の実現損益別お客様比率【当社KPI】

(投信信託)実現損益別顧客比率

(2023年9月末現在)

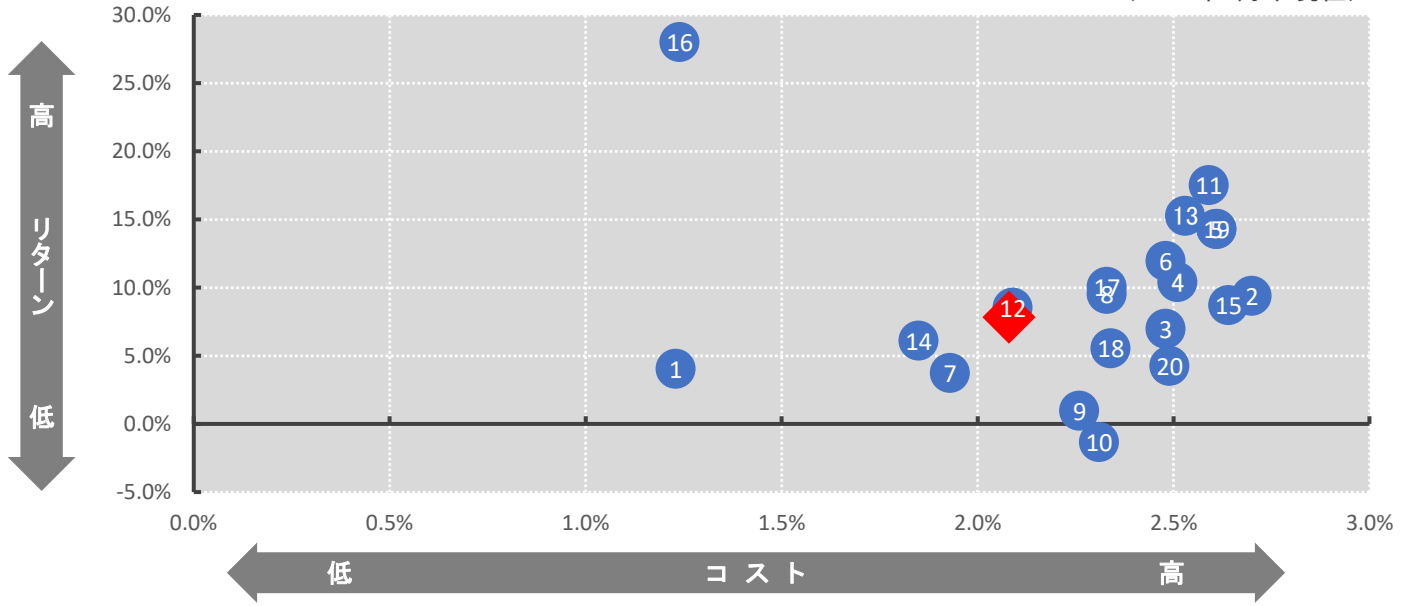


- ・2014年12月1日から2023年9月末までに売却されたお客様
- ・リターンは売却時のトータルリターンにより計算
- ・2014年11月末以前からの保有投資信託残高についてはトータルリターン通知の評価を使用

### 3\_投資信託の預り残高上位20銘柄のコスト・リターン【共通KPI】

#### コスト・リターン

(2023年9月末現在)



◆ 残高加重平均 コスト・リターン

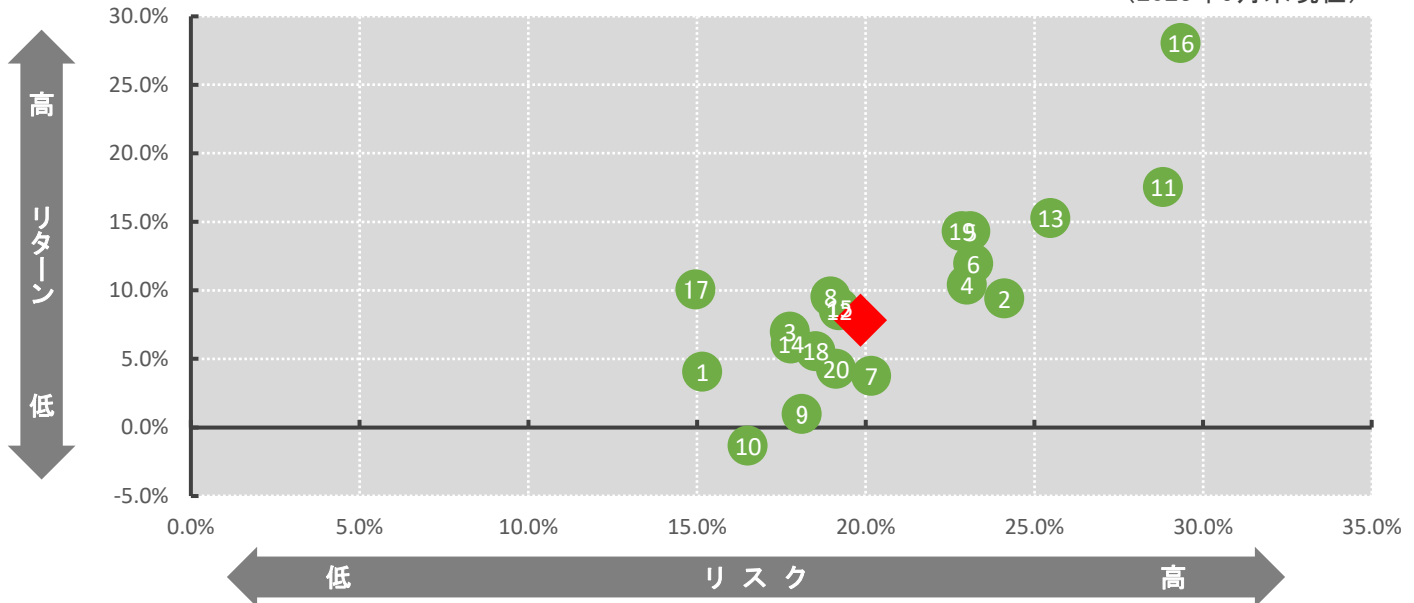
期間	コスト	リターン(手数料控除後)
5年	2.08 %	7.82 %

- ・2023年9月末現在で設定後5年以上の投資信託の預り残高上位20銘柄
- ・投資信託は公募株式投資信託が対象

### 4\_投資信託の預り残高上位20銘柄のリスク・リターン【共通KPI】

#### リスク・リターン

(2023年9月末現在)



◆ 残高加重平均 リスク・リターン

期間	リスク	リターン(手数料控除後)
5年	19.85 %	7.82 %

- ・2023年9月末現在で設定後5年以上の投資信託の預り残高上位20銘柄
- ・投資信託は公募株式投資信託が対象

## ◆ 設定後5年以上の投資信託の預り残高上位20銘柄（2023年9月末）

NO	銘柄名	リスク	コスト合計	リターン
1	ダイワJ-REITオープン(毎月分配型)	15.16%	1.23%	4.06%
2	ハリス世界株ファンド(毎月決算型)	24.11%	2.70%	9.41%
3	ニッポン中小型株ファンド	17.76%	2.48%	6.98%
4	次世代通信関連 世界株式戦略ファンド	23.00%	2.51%	10.41%
5	イーストスプリング・インド株式オープン	23.11%	2.61%	14.31%
6	ロボット・テクノロジー関連株ファンド	23.19%	2.48%	11.96%
7	朝日ライフ・MSCI・グローイング・アセアン株式ファンド	20.17%	1.93%	3.75%
8	ダイワ・US-REIT・オープン(毎月決算型) Bコース(為替ヘッジなし)	18.96%	2.33%	9.56%
9	日本株発掘ファンド	18.11%	2.26%	0.98%
10	三井住友・げんきシニアライフ・オープン	16.51%	2.31%	-1.33%
11	グローバルAIファンド	28.82%	2.59%	17.53%
12	フィデリティ・USリート・ファンドB(為替ヘッジなし)	19.21%	2.09%	8.54%
13	サイバーセキュリティ株式オープン(為替ヘッジなし)	25.48%	2.53%	15.28%
14	フィデリティ・日本配当成長株・ファンド	17.79%	1.85%	6.12%
15	世界インパクト投資ファンド	19.23%	2.64%	8.72%
16	FANG+インデックス・オープン	29.34%	1.24%	28.03%
17	三井住友DS日本バリュー株ファンド	14.96%	2.33%	10.06%
18	新光 US-REIT オープン	18.52%	2.34%	5.56%
19	イーストスプリング・インド株式ファンド(3か月決算型)	22.85%	2.61%	14.32%
20	アジア好利回りリート・ファンド	19.12%	2.49%	4.27%