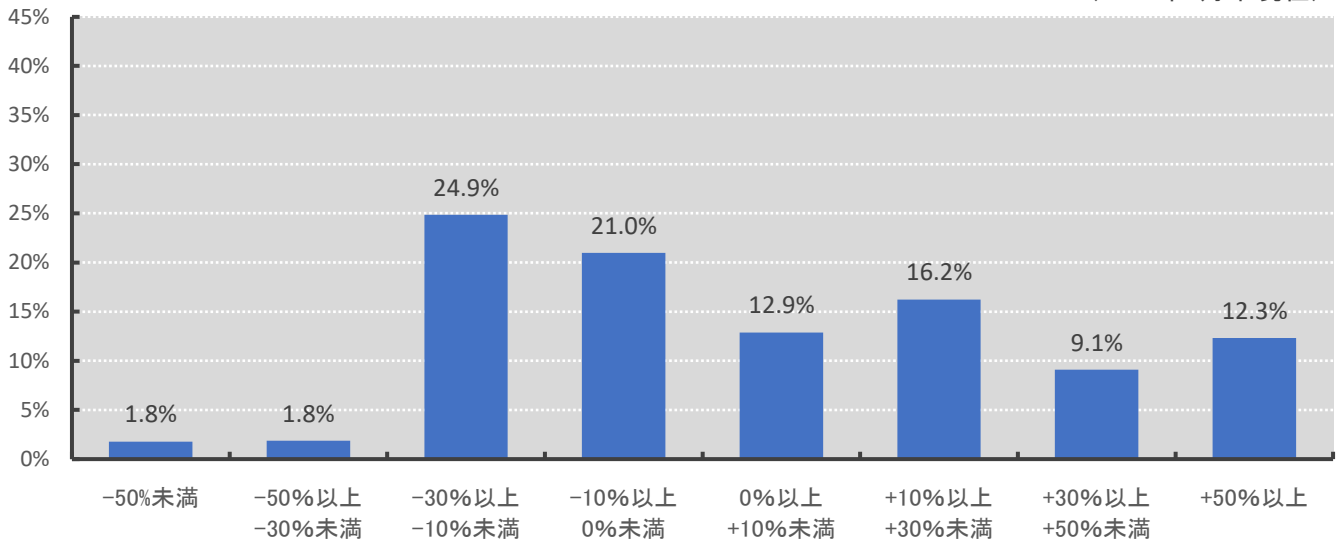


1_投資信託の運用損益別お客様比率【共通KPI】

(投信信託)運用損益別顧客比率

(2023年3月末現在)

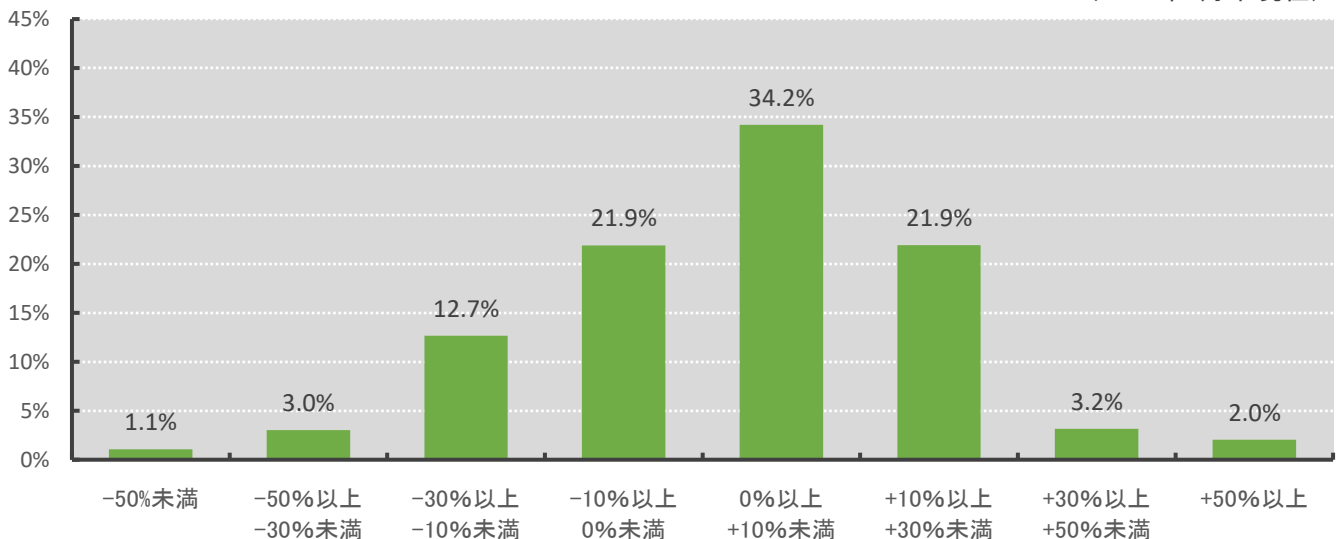


- ・2023年3月末日現在投資信託を保有されているお客様
- ・リターンはトータルリターン(2023年3月末の評価金額)により計算
- ・2014年11月末以前からの保有投資信託残高についてはトータルリターン通知の評価を使用

2_投資信託の実現損益別お客様比率【当社KPI】

(投信信託)実現損益別顧客比率

(2023年3月末現在)

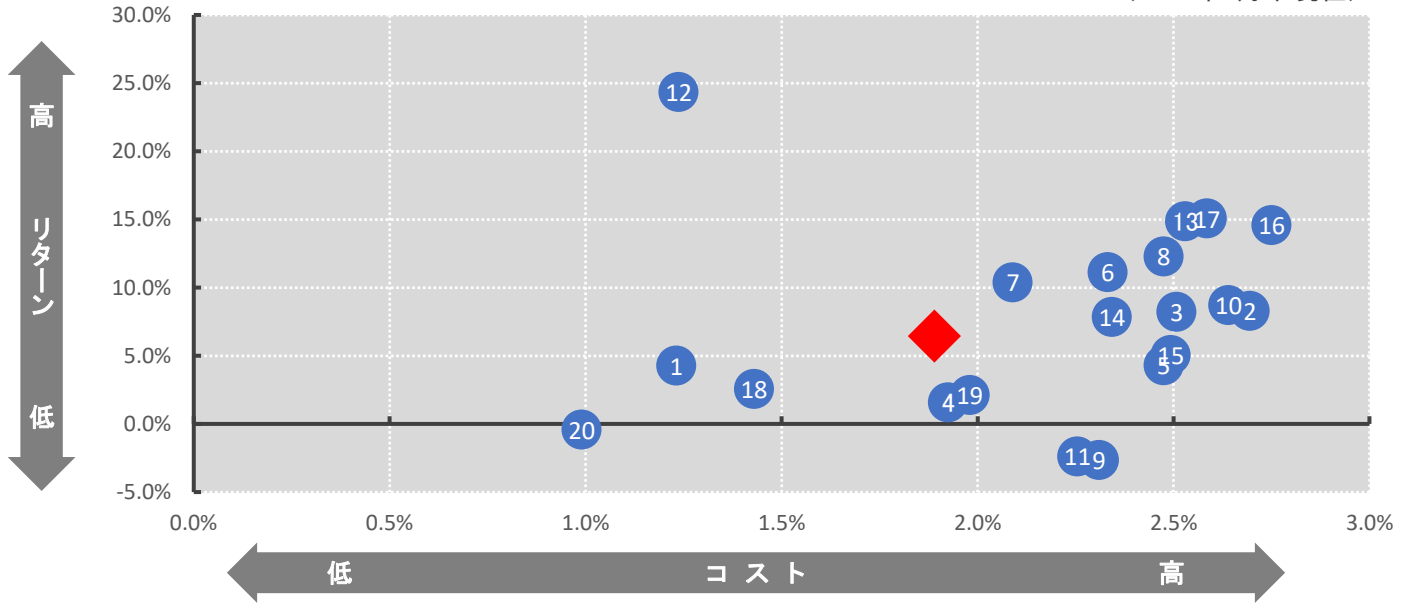


- ・2014年12月1日から2023年3月末までに売却されたお客様
- ・リターンは売却時のトータルリターンにより計算
- ・2014年11月末以前からの保有投資信託残高についてはトータルリターン通知の評価を使用

3_投資信託の預り残高上位20銘柄のコスト・リターン【共通KPI】

コスト・リターン

(2023年3月末現在)



◆ 残高加重平均 コスト・リターン

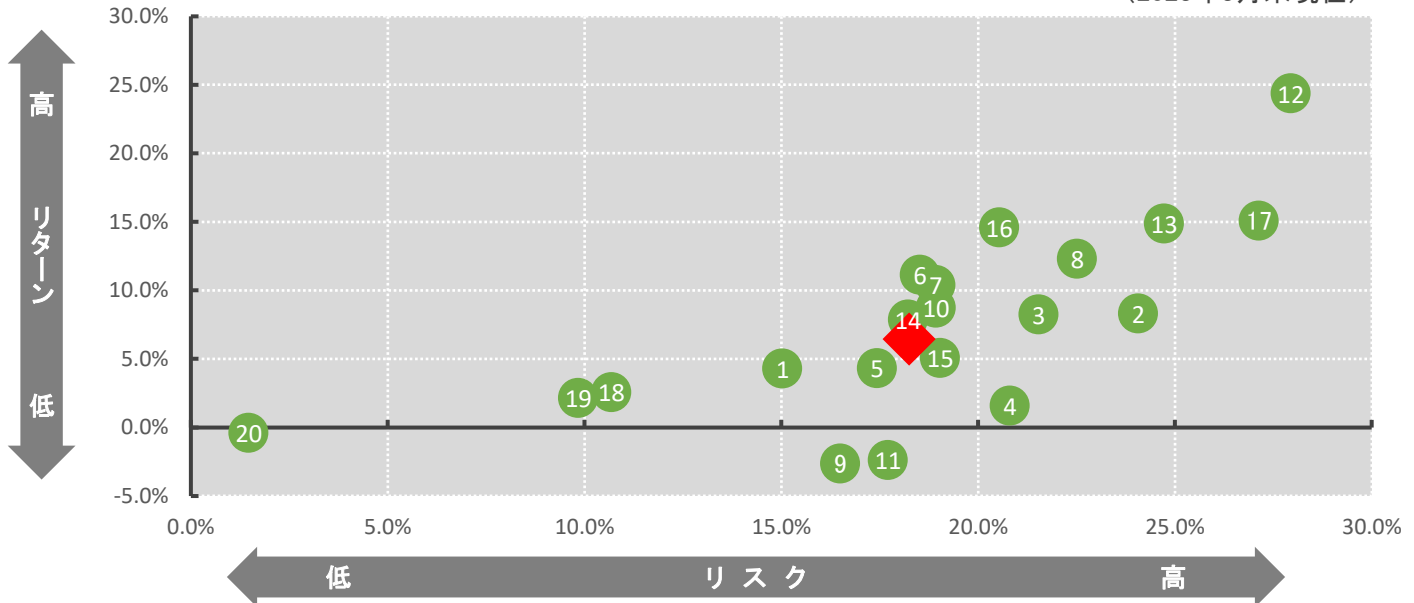
期間	コスト	リターン(手数料控除後)
5年	1.89 %	6.44 %

- ・2023年3月末現在で設定後5年以上の投資信託の預り残高上位20銘柄
- ・投資信託は公募株式投資信託が対象

4_投資信託の預り残高上位20銘柄のリスク・リターン【共通KPI】

リスク・リターン

(2023年3月末現在)



◆ 残高加重平均 リスク・リターン

期間	リスク	リターン(手数料控除後)
5年	18.25 %	6.44 %

- ・2023年3月末現在で設定後5年以上の投資信託の預り残高上位20銘柄
- ・投資信託は公募株式投資信託が対象

◆ 設定後5年以上の投資信託の預り残高上位20銘柄（2023年3月末）

NO	銘柄名	リスク	コスト合計	リターン
1	ダイワJ-REITオープン(毎月分配型)	15.03%	1.23%	4.30%
2	ハリス世界株ファンド(毎月決算型)	24.07%	2.70%	8.31%
3	次世代通信関連 世界株式戦略ファンド	21.54%	2.51%	8.24%
4	朝日ライフ・MSCI・グローイング・アセアン株式ファンド	20.81%	1.93%	1.60%
5	ニッポン中小型株ファンド	17.43%	2.48%	4.32%
6	ダイワ・US-REIT・オープン(毎月決算型)B	18.52%	2.33%	11.13%
7	フィデリティ・USリート・ファンドB(為替ヘッジなし)	18.92%	2.09%	10.40%
8	ロボット・テクノロジー関連株ファンド	22.52%	2.48%	12.30%
9	三井住友・げんきシニアライフ・オープン	16.50%	2.31%	-2.62%
10	世界インパクト投資ファンド	18.93%	2.64%	8.72%
11	日本株発掘ファンド	17.71%	2.26%	-2.37%
12	FANG+インデックス・オープン	27.94%	1.24%	24.37%
13	サイバーセキュリティ株式オープン(為替ヘッジなし)	24.72%	2.53%	14.87%
14	新光US-REITオープン	18.22%	2.34%	7.87%
15	アジア好利回りリート・ファンド	19.04%	2.49%	5.06%
16	netWIN GSテクノロジー株式ファンドB(為替ヘッジなし)	20.53%	2.75%	14.60%
17	グローバルAIファンド	27.13%	2.59%	15.08%
18	短期豪ドル債オープン(毎月分配型)	10.68%	1.43%	2.58%
19	インベスコ オーストラリア債券ファンド(毎月決算型)	9.84%	1.98%	2.14%
20	ダイワ日本国債ファンド(毎月分配型)	1.47%	0.99%	-0.40%