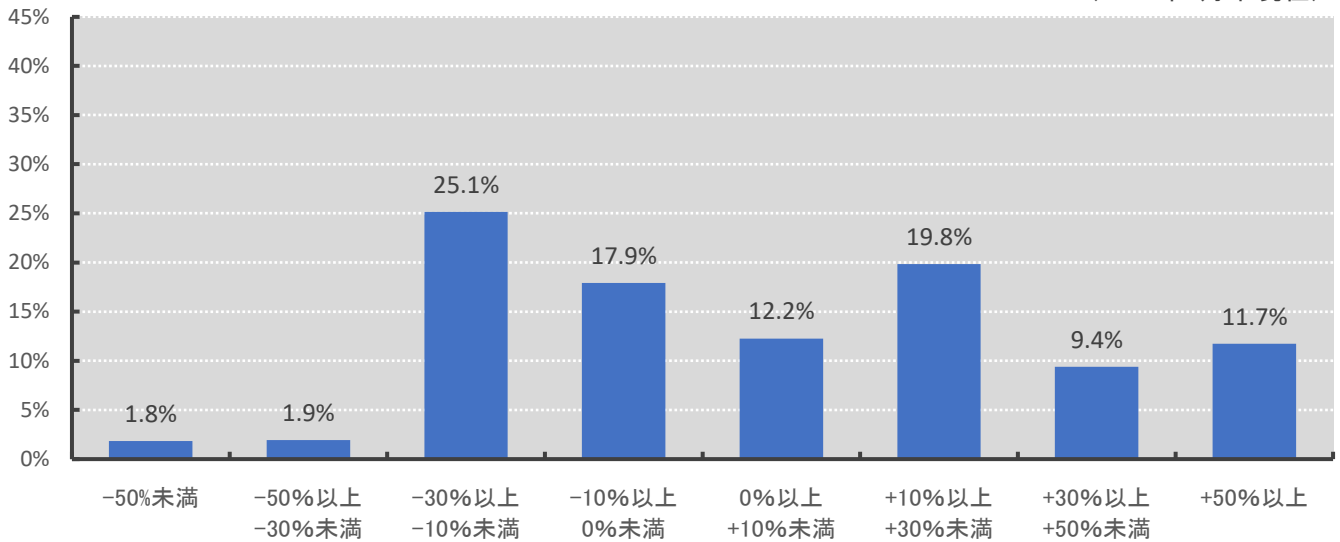


### 1\_投資信託の運用損益別お客様比率【共通KPI】

(投信信託)運用損益別顧客比率

(2022年9月末現在)

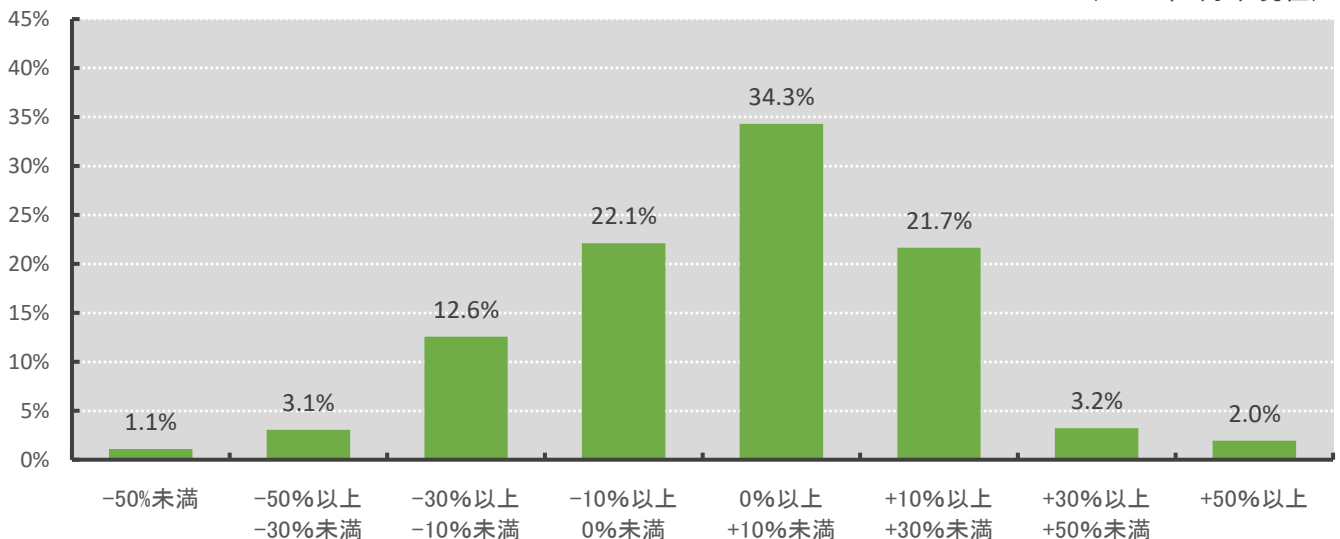


- ・2022年9月末日現在投資信託を保有されているお客様
- ・リターンはトータルリターン(2022年9月末の評価金額)により計算
- ・2014年11月末以前からの保有投資信託残高についてはトータルリターン通知の評価を使用

### 2\_投資信託の実現損益別お客様比率【当社KPI】

(投信信託)実現損益別顧客比率

(2022年9月末現在)

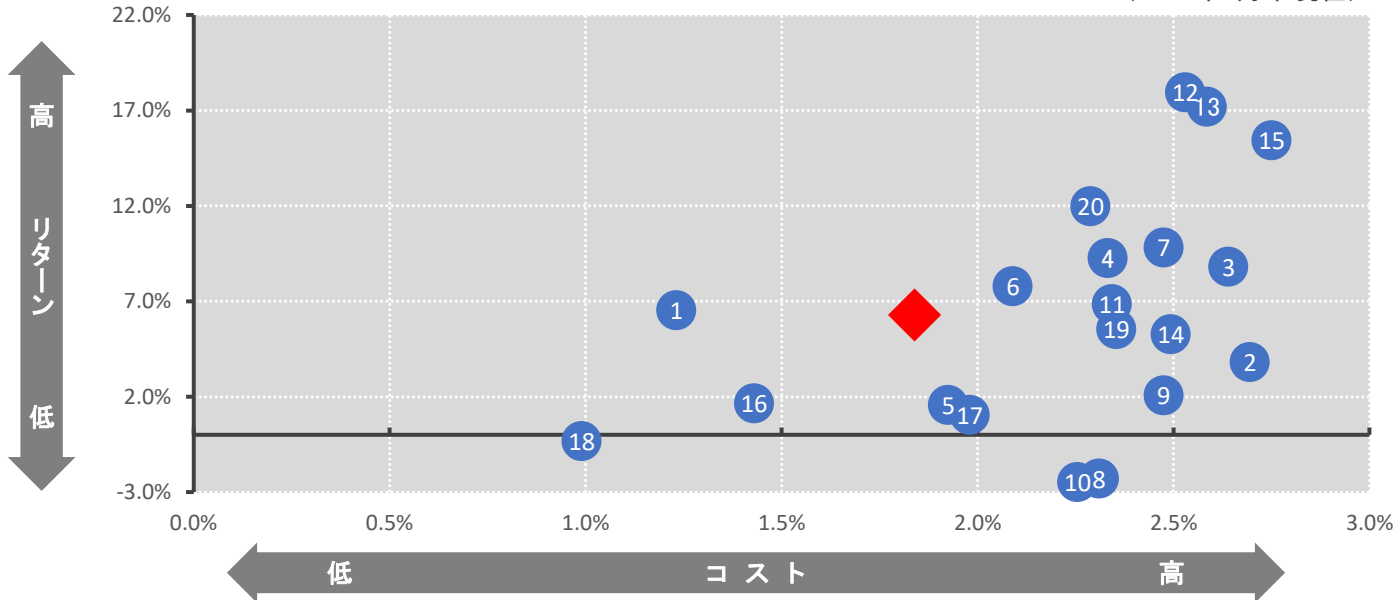


- ・2014年12月1日から2022年9月末までに売却されたお客様
- ・リターンは売却時のトータルリターンにより計算
- ・2014年11月末以前からの保有投資信託残高についてはトータルリターン通知の評価を使用

### 3\_投資信託の預り残高上位20銘柄のコスト・リターン【共通KPI】

#### コスト・リターン

(2022年9月末現在)



◆ 残高加重平均 コスト・リターン

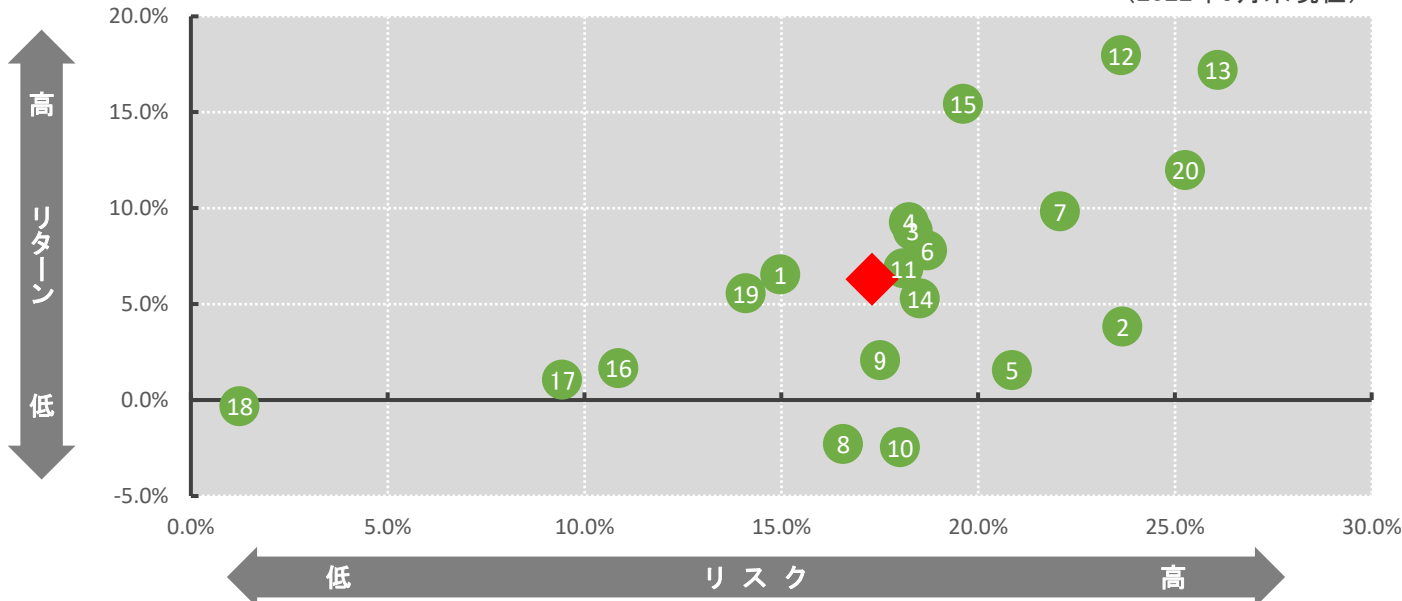
期間	コスト	リターン(手数料控除後)
5年	1.84 %	6.28 %

- ・2022年9月末現在で設定後5年以上の投資信託の預り残高上位20銘柄
- ・投資信託は公募株式投資信託が対象

### 4\_投資信託の預り残高上位20銘柄のリスク・リターン【共通KPI】

#### リスク・リターン

(2022年9月末現在)



◆ 残高加重平均 リスク・リターン

期間	リスク	リターン(手数料控除後)
5年	17.31 %	6.28 %

- ・2022年9月末現在で設定後5年以上の投資信託の預り残高上位20銘柄
- ・投資信託は公募株式投資信託が対象

## ◆ 設定後5年以上の投資信託の預り残高上位20銘柄（2022年9月末）

NO	銘柄名	リスク	コスト合計	リターン
1	ダイワJ-REITオープン(毎月分配型)	14.97%	1.23%	6.55%
2	ハリス世界株ファンド(毎月決算型)	23.67%	2.70%	3.82%
3	世界インパクト投資ファンド	18.34%	2.64%	8.82%
4	ダイワ・US-REIT・オープン(毎月決算型)B	18.25%	2.33%	9.27%
5	朝日ライフ・MSCI・グローイング・アセアン株式ファンド	20.86%	1.93%	1.57%
6	フィデリティ・USリート・ファンドB(為替ヘッジなし)	18.71%	2.09%	7.80%
7	ロボット・テクノロジー関連株ファンド	22.08%	2.48%	9.83%
8	三井住友・げんきシニアライフ・オープン	16.57%	2.31%	-2.29%
9	ニッポン中小型株ファンド	17.51%	2.48%	2.08%
10	日本株発掘ファンド	18.02%	2.26%	-2.47%
11	新光US-REITオープン	18.10%	2.34%	6.86%
12	サイバーセキュリティ株式オープン(為替ヘッジなし)	23.63%	2.53%	17.96%
13	グローバルAIファンド	26.09%	2.59%	17.20%
14	アジア好利回りリート・ファンド	18.52%	2.49%	5.29%
15	netWIN GSテクノロジー株式ファンドB(為替ヘッジなし)	19.62%	2.75%	15.44%
16	短期豪ドル債オープン(毎月分配型)	10.87%	1.43%	1.66%
17	インベスコ オーストラリア債券ファンド(毎月決算型)	9.44%	1.98%	1.06%
18	ダイワ日本国債ファンド(毎月分配型)	1.24%	0.99%	-0.32%
19	優先リート・オープン	14.10%	2.35%	5.56%
20	米国インフラ・ビルダー株式ファンド(為替ヘッジなし)	25.26%	2.29%	11.98%