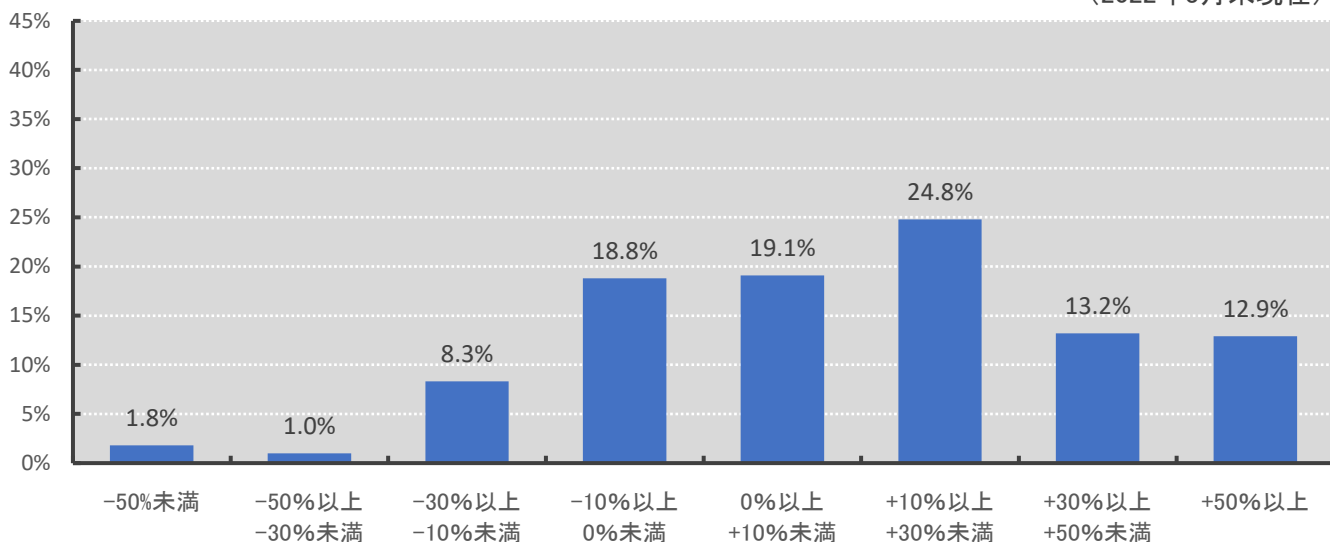


1_投資信託の運用損益別お客様比率【共通KPI】

(投信信託)運用損益別顧客比率

(2022年3月末現在)

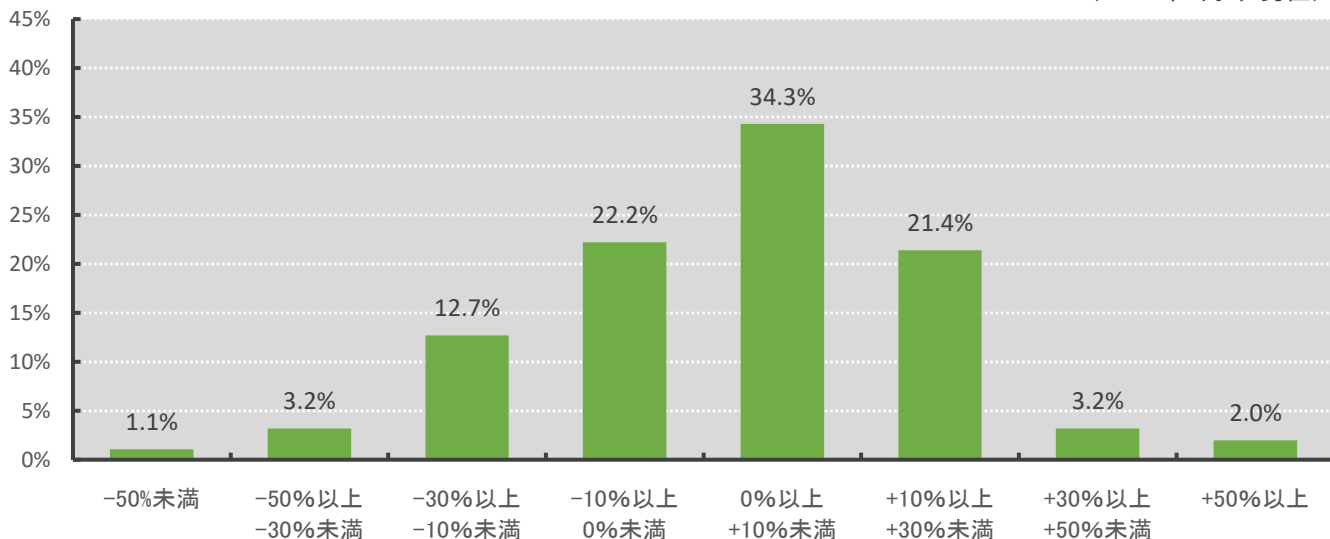


- ・2022年3月末日現在投資信託を保有されているお客様
- ・リターンはトータルリターン(2022年3月末の評価金額)により計算
- ・2014年11月末以前からの保有投資信託残高についてはトータルリターン通知の評価を使用

2_投資信託の実現損益別お客様比率【当社KPI】

(投信信託)実現損益別顧客比率

(2022年3月末現在)

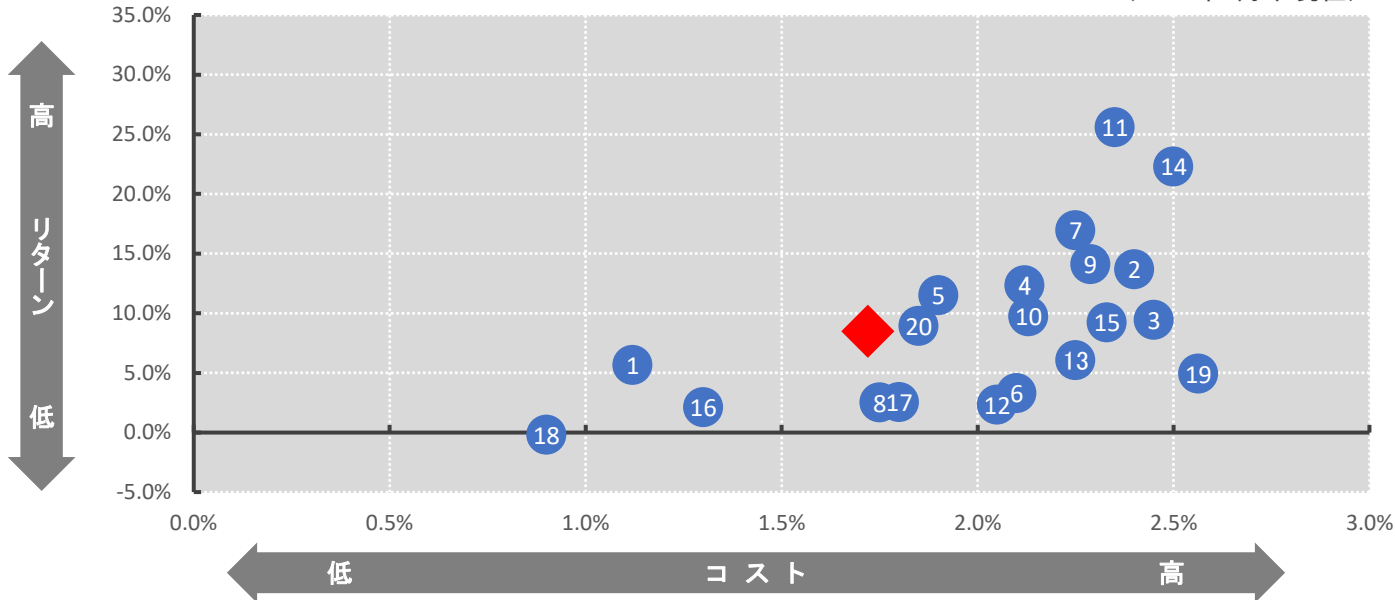


- ・2014年12月1日から2022年3月末までに売却されたお客様
- ・リターンは売却時のトータルリターンにより計算
- ・2014年11月末以前からの保有投資信託残高についてはトータルリターン通知の評価を使用

3_投資信託の預り残高上位20銘柄のコスト・リターン【共通KPI】

コスト・リターン

(2022年3月末現在)



◆ 残高加重平均 コスト・リターン

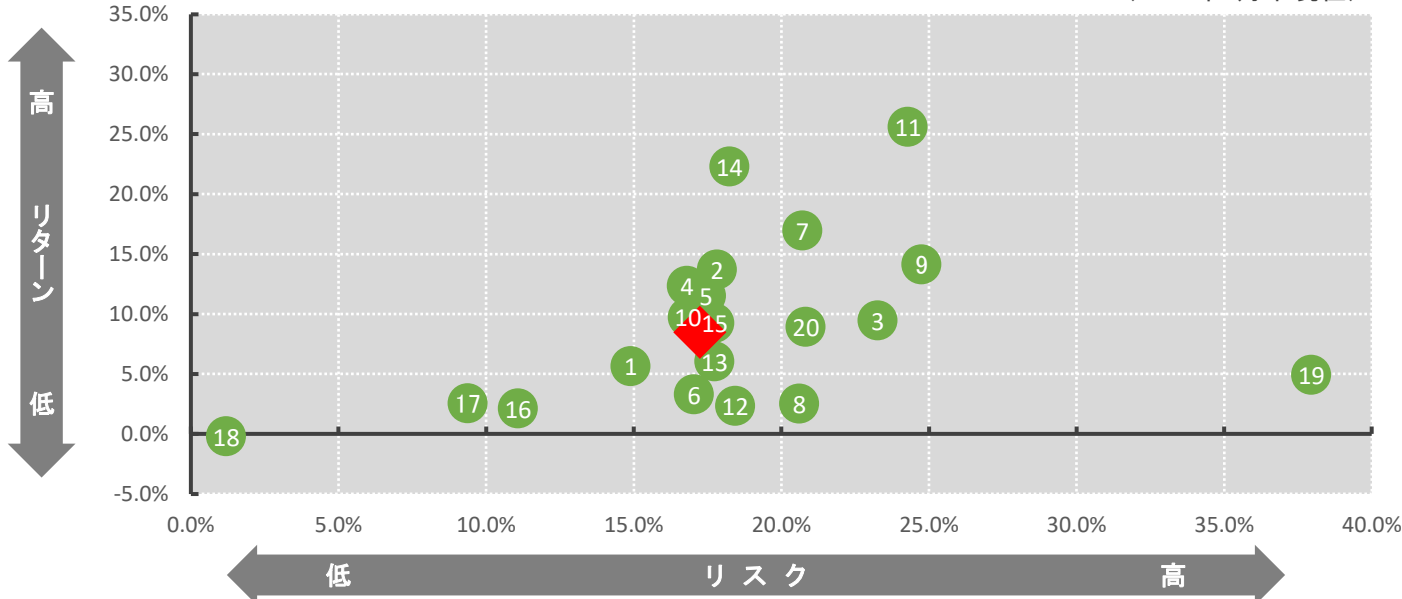
期間	コスト	リターン(手数料控除後)
5年	1.72 %	8.47 %

- ・2022年3月末現在で設定後5年以上の投資信託の預り残高上位20銘柄
- ・投資信託は公募株式投資信託が対象

4_投資信託の預り残高上位20銘柄のリスク・リターン【共通KPI】

リスク・リターン

(2022年3月末現在)



◆ 残高加重平均 リスク・リターン

期間	リスク	リターン(手数料控除後)
5年	17.24 %	8.47 %

- ・2022年3月末現在で設定後5年以上の投資信託の預り残高上位20銘柄
- ・投資信託は公募株式投資信託が対象

◆ 設定後5年以上の投資信託の預り残高上位20銘柄（2022年3月末）

NO	銘柄名	リスク	コスト合計	リターン
1	ダイワJ-REITオープン(毎月分配型)	14.90%	1.12%	5.67%
2	世界インパクト投資ファンド	17.82%	2.40%	13.71%
3	ハリス世界株ファンド(毎月決算型)	23.27%	2.45%	9.46%
4	ダイワ・US-REIT・オープン(毎月決算型)B	16.80%	2.12%	12.36%
5	フィデリティ・USリート・ファンドB(為替ヘッジなし)	17.45%	1.90%	11.53%
6	三井住友・げんきシニアライフ・オープン	17.04%	2.10%	3.31%
7	ロボット・テクノロジー関連株ファンド	20.71%	2.25%	16.96%
8	朝日ライフ・MSCI・グローイング・アセアン株式ファンド	20.61%	1.75%	2.52%
9	米国インフラ・ビルダー株式ファンド(為替ヘッジなし)	24.75%	2.29%	14.12%
10	新光US-REITオープン	16.83%	2.13%	9.74%
11	グローバルAIファンド	24.29%	2.35%	25.61%
12	日本株発掘ファンド	18.44%	2.05%	2.35%
13	ニッポン中小型株ファンド	17.74%	2.25%	6.06%
14	netWIN GSテクノロジー株式ファンドB(為替ヘッジなし)	18.24%	2.50%	22.31%
15	アジア好利回りリート・ファンド	17.74%	2.33%	9.25%
16	短期豪ドル債オープン(毎月分配型)	11.08%	1.30%	2.13%
17	インベスコ オーストラリア債券ファンド(毎月決算型)	9.38%	1.80%	2.56%
18	ダイワ日本国債ファンド(毎月分配型)	1.20%	0.90%	-0.19%
19	米国エネルギー革命関連ファンド Bコース(為替ヘッジなし)	37.95%	2.56%	4.94%
20	女性活躍応援ファンド	20.83%	1.85%	8.94%