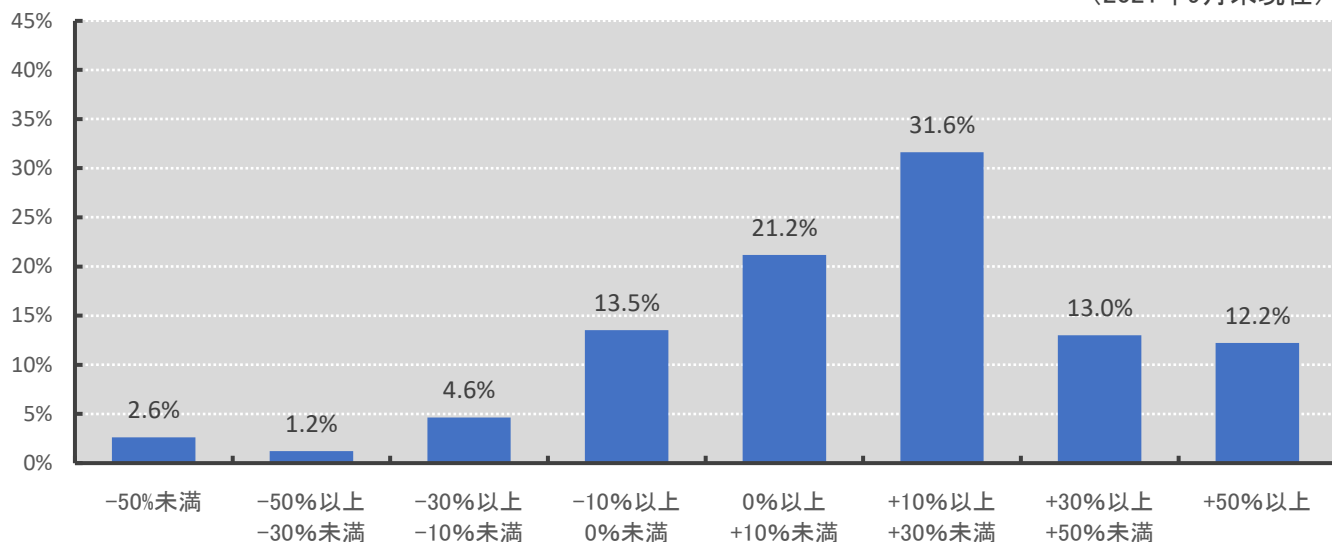


### 1\_投資信託の運用損益別お客様比率【共通KPI】

(投信信託)運用損益別顧客比率

(2021年9月末現在)

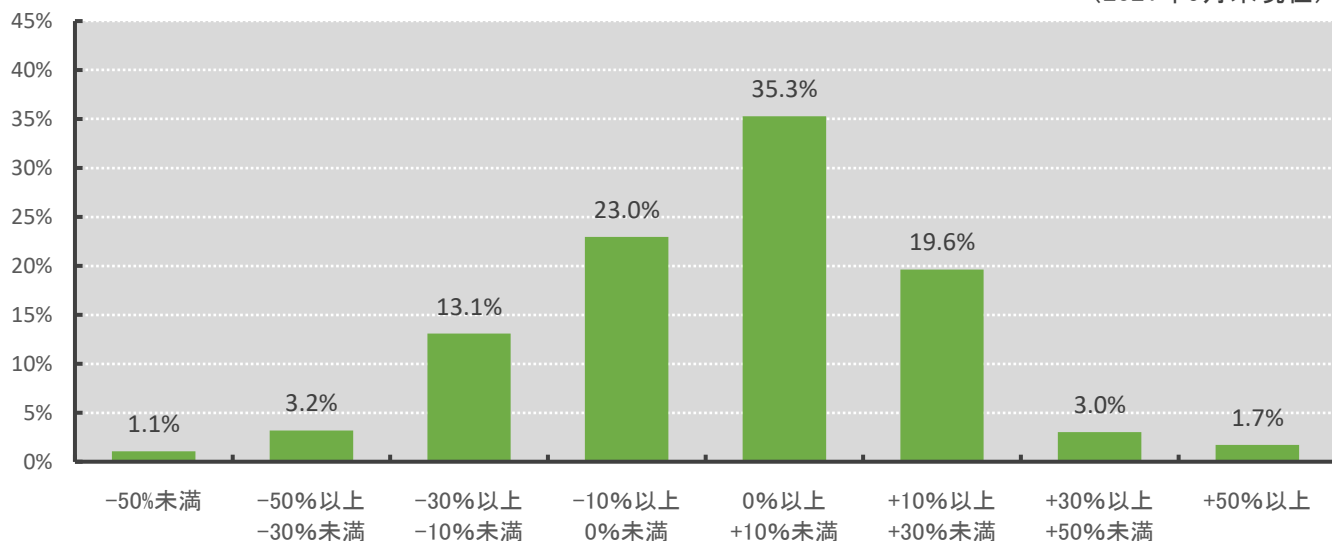


- ・2021年9月末日現在投資信託を保有されているお客様
- ・リターンはトータルリターン(2021年9月末の評価金額)により計算
- ・2014年11月末以前からの保有投資信託残高についてはトータルリターン通知の評価を使用

### 2\_投資信託の実現損益別お客様比率【当社KPI】

(投信信託)実現損益別顧客比率

(2021年9月末現在)

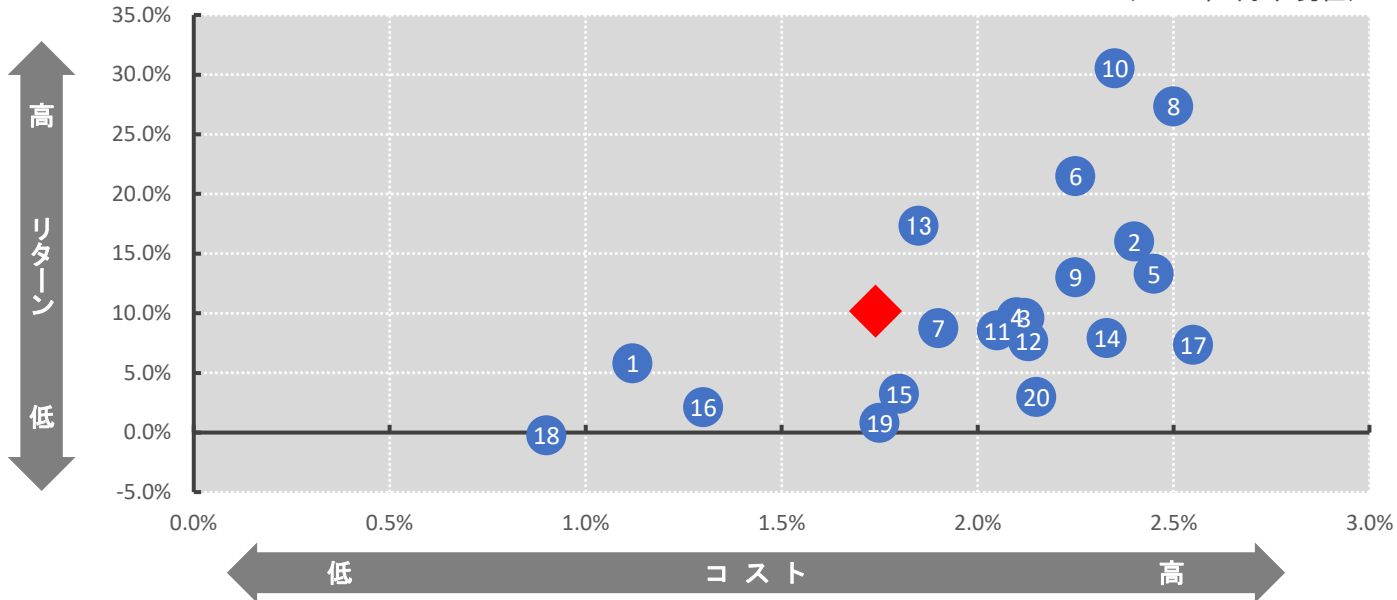


- ・2014年12月1日から2021年9月末までに売却されたお客様
- ・リターンは売却時のトータルリターンにより計算
- ・2014年11月末以前からの保有投資信託残高についてはトータルリターン通知の評価を使用

### 3\_投資信託の預り残高上位20銘柄のコスト・リターン【共通KPI】

#### コスト・リターン

(2021年9月末現在)



◆ 残高加重平均 コスト・リターン

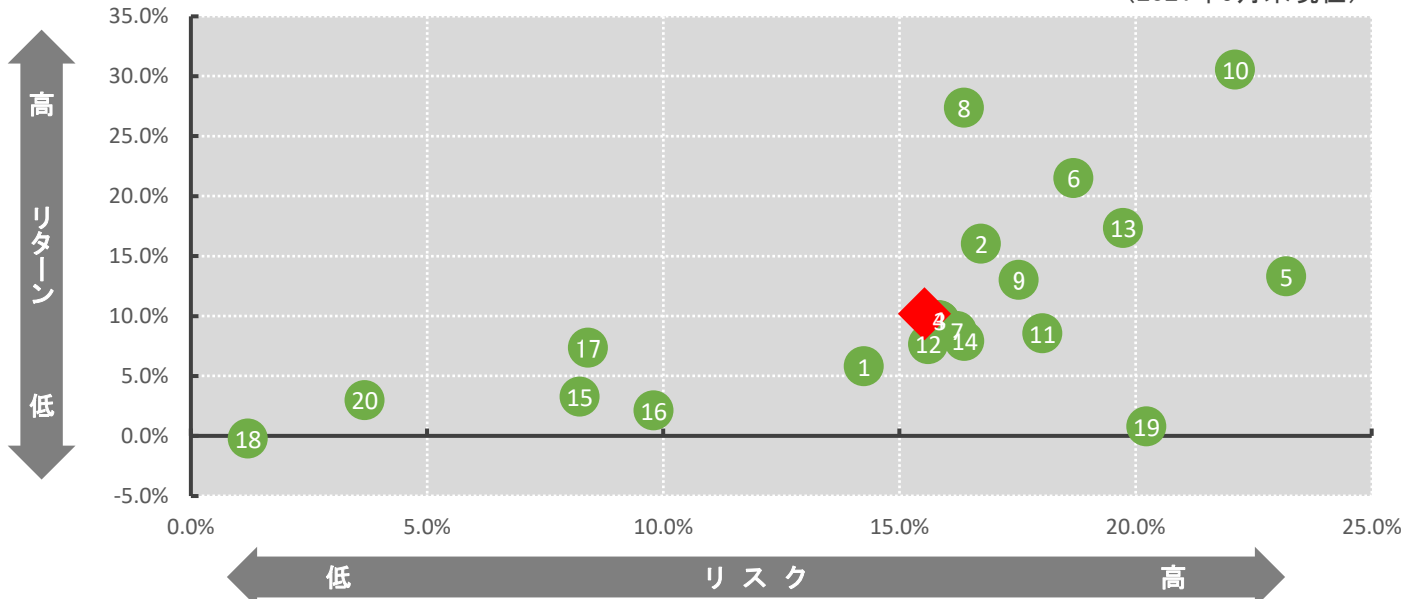
期間	コスト	リターン(手数料控除後)
5年	1.74 %	10.17 %

- ・2021年9月末現在で設定後5年以上の投資信託の預り残高上位20銘柄
- ・投資信託は公募株式投資信託が対象

### 4\_投資信託の預り残高上位20銘柄のリスク・リターン【共通KPI】

#### リスク・リターン

(2021年9月末現在)



◆ 残高加重平均 リスク・リターン

期間	リスク	リターン(手数料控除後)
5年	15.53 %	10.17 %

- ・2021年9月末現在で設定後5年以上の投資信託の預り残高上位20銘柄
- ・投資信託は公募株式投資信託が対象

## ◆ 設定後5年以上の投資信託の預り残高上位20銘柄（2021年9月末）

NO	銘柄名	リスク	コスト合計	リターン
1	ダイワJ-REITオープン(毎月分配型)	14.25%	1.12%	5.81%
2	世界インパクト投資ファンド	16.73%	2.40%	16.02%
3	ダイワ・US-REIT・オープン(毎月決算型)B	15.86%	2.12%	9.61%
4	三井住友・げんきシニアライフ・オープン	15.84%	2.10%	9.66%
5	ハリス世界株ファンド(毎月決算型)	23.19%	2.45%	13.31%
6	ロボット・テクノロジー関連株ファンド	18.69%	2.25%	21.50%
7	フィデリティ・USリート・ファンドB(為替ヘッジなし)	16.22%	1.90%	8.76%
8	netWIN GSテクノロジー株式ファンドB(為替ヘッジなし)	16.37%	2.50%	27.36%
9	ニッポン中小型株ファンド	17.53%	2.25%	13.02%
10	グローバルAIファンド	22.11%	2.35%	30.55%
11	日本株発掘ファンド	18.03%	2.05%	8.56%
12	新光US-REITオープン	15.61%	2.13%	7.66%
13	女性活躍応援ファンド	19.74%	1.85%	17.35%
14	アジア好利回りリート・ファンド	16.38%	2.33%	7.93%
15	インベスコ オーストラリア債券ファンド(毎月決算型)	8.23%	1.80%	3.27%
16	短期豪ドル債オープン(毎月分配型)	9.80%	1.30%	2.14%
17	ラップ・コンシェルジュ(成長タイプ)	8.41%	2.55%	7.36%
18	ダイワ日本国債ファンド(毎月分配型)	1.21%	0.90%	-0.23%
19	朝日ライフ・MSCI・グローイング・アセアン株式ファンド	20.23%	1.75%	0.81%
20	ラップ・コンシェルジュ(安定タイプ)	3.68%	2.15%	2.99%