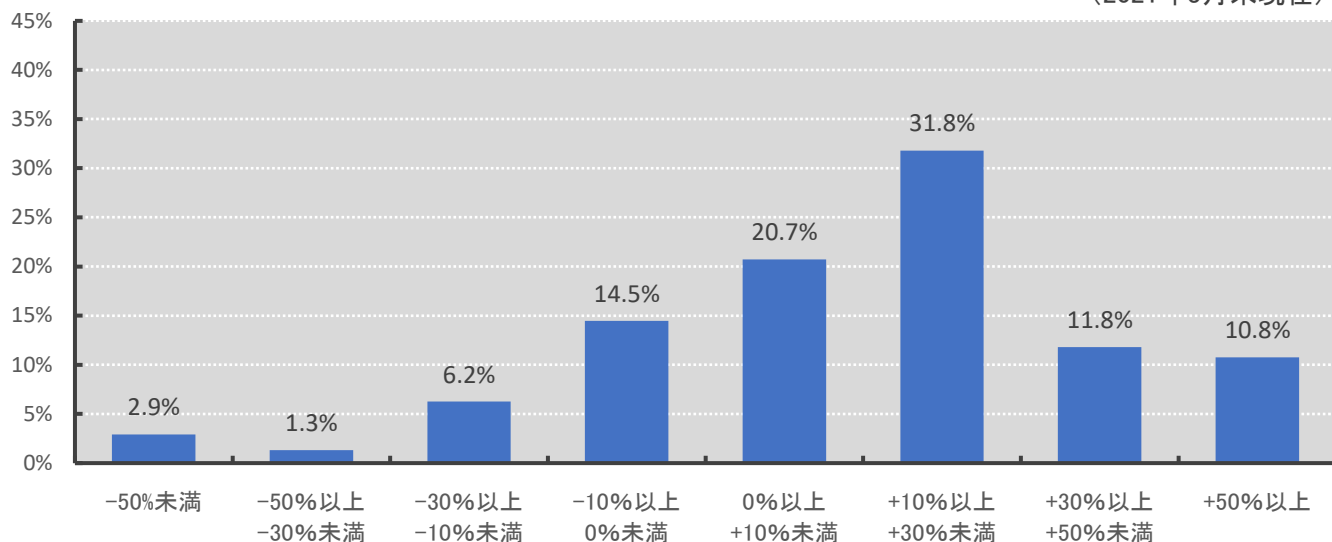


1_投資信託の運用損益別お客様比率【共通KPI】

(投信信託)運用損益別顧客比率

(2021年3月末現在)

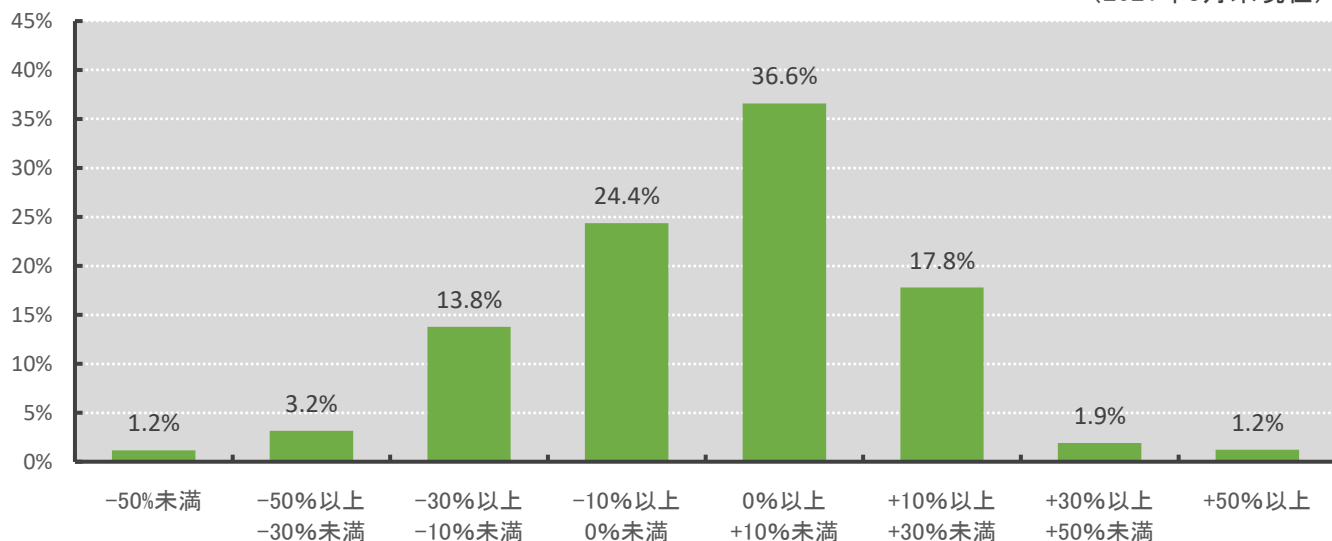


- ・2021年3月末日現在投資信託を保有されているお客様
- ・リターンはトータルリターン(2021年3月末の評価金額)により計算
- ・2014年11月末以前からの保有投資信託残高についてはトータルリターン通知の評価を使用

2_投資信託の実現損益別お客様比率【当社KPI】

(投信信託)実現損益別顧客比率

(2021年3月末現在)

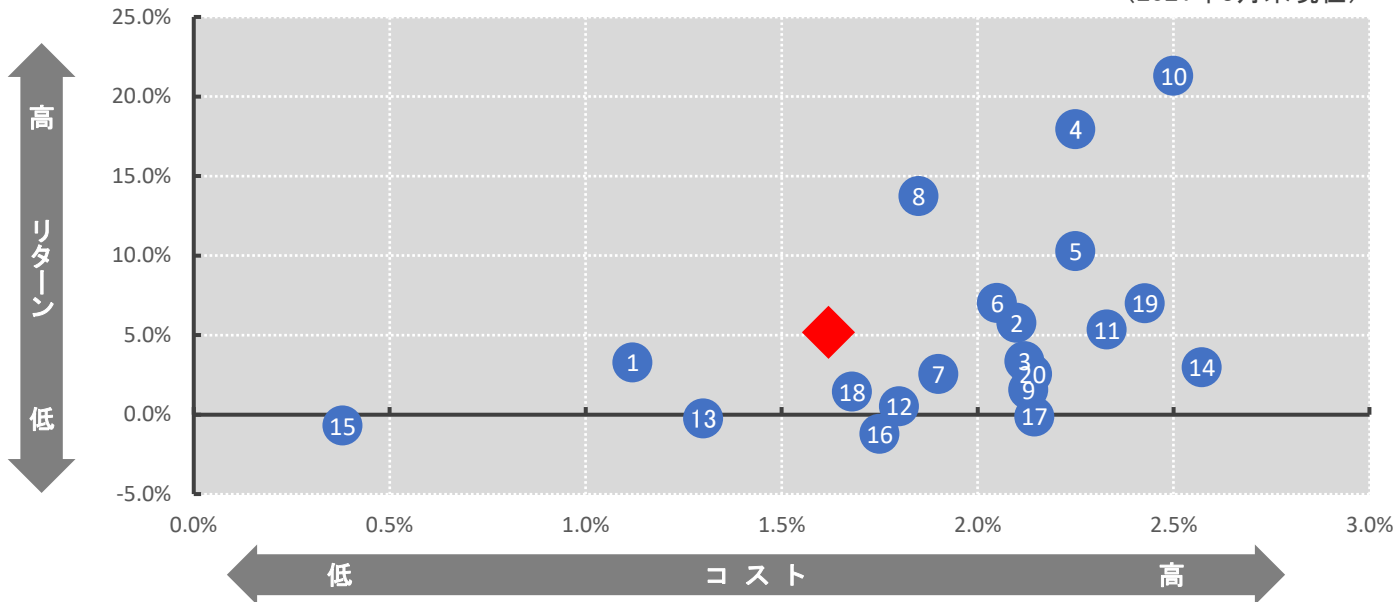


- ・2014年12月1日から2021年3月末までに売却されたお客様
- ・リターンは売却時のトータルリターンにより計算
- ・2014年11月末以前からの保有投資信託残高についてはトータルリターン通知の評価を使用

3_投資信託の預り残高上位20銘柄のコスト・リターン【共通KPI】

コスト・リターン

(2021年3月末現在)



◆ 残高加重平均 コスト・リターン

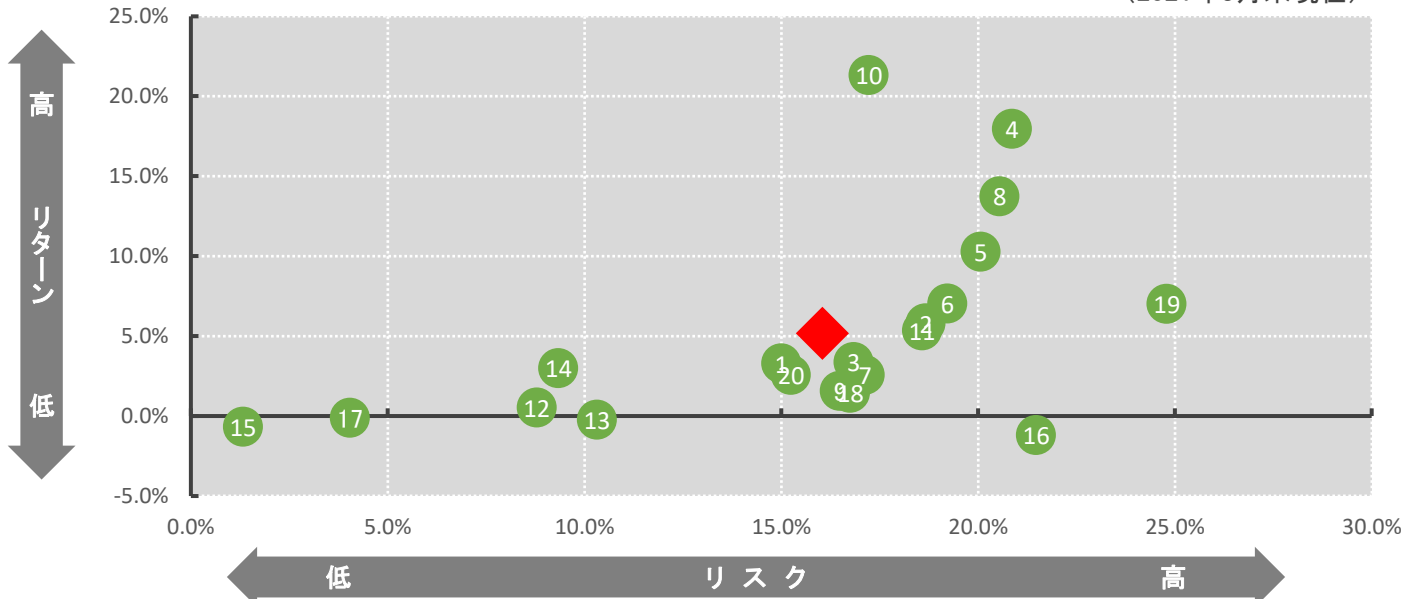
期間	コスト	リターン(手数料控除後)
5年	1.62 %	5.17 %

- ・2021年3月末現在で設定後5年以上の投資信託の預り残高上位20銘柄
- ・投資信託は公募株式投資信託が対象

4_投資信託の預り残高上位20銘柄のリスク・リターン【共通KPI】

リスク・リターン

(2021年3月末現在)



◆ 残高加重平均 リスク・リターン

期間	リスク	リターン(手数料控除後)
5年	16.05 %	5.17 %

- ・2021年3月末現在で設定後5年以上の投資信託の預り残高上位20銘柄
- ・投資信託は公募株式投資信託が対象

◆ 設定後5年以上の投資信託の預り残高上位20銘柄（2021年3月末）

NO	銘柄名	リスク	コスト合計	リターン
1	ダイワJ-REITオープン(毎月分配型)	15.00%	1.12%	3.29%
2	三井住友・げんきシニアライフ・オープン	18.67%	2.10%	5.79%
3	ダイワ・US-REIT・オープン(毎月決算型) Bコース(為替ヘッジなし)	16.84%	2.12%	3.37%
4	ロボット・テクノロジー関連株ファンド ーロボテックー	20.86%	2.25%	17.96%
5	ニッポン中小株ファンド	20.07%	2.25%	10.28%
6	日本株発掘ファンド	19.22%	2.05%	7.03%
7	フィデリティ・USリート・ファンド B(為替ヘッジなし)	17.13%	1.90%	2.57%
8	女性活躍応援ファンド	20.55%	1.85%	13.74%
9	新光US-REITオープン	16.49%	2.13%	1.57%
10	netWIN GSテクノロジー株式ファンド Bコース(為替ヘッジなし)	17.22%	2.50%	21.31%
11	アジア好利回りリート・ファンド	18.58%	2.33%	5.35%
12	インベスコオーストラリア債券ファンド(毎月決算型)	8.79%	1.80%	0.54%
13	短期豪ドル債オープン(毎月分配型)	10.32%	1.30%	-0.23%
14	ラップ・コンシェルジュ(成長タイプ)	9.34%	2.57%	2.99%
15	ダイワ日本国債ファンド(毎月分配型)	1.33%	0.38%	-0.68%
16	朝日ライフ・MSCI・グローイング・アセアン株式ファンド	21.47%	1.75%	-1.20%
17	ラップ・コンシェルジュ(安定タイプ)	4.05%	2.15%	-0.11%
18	フィデリティ・日本配当成長株・ファンド(分配重視型)	16.75%	1.68%	1.46%
19	イーストスプリング・インド株式オープン	24.79%	2.43%	7.01%
20	優先リート・オープン	15.25%	2.14%	2.56%