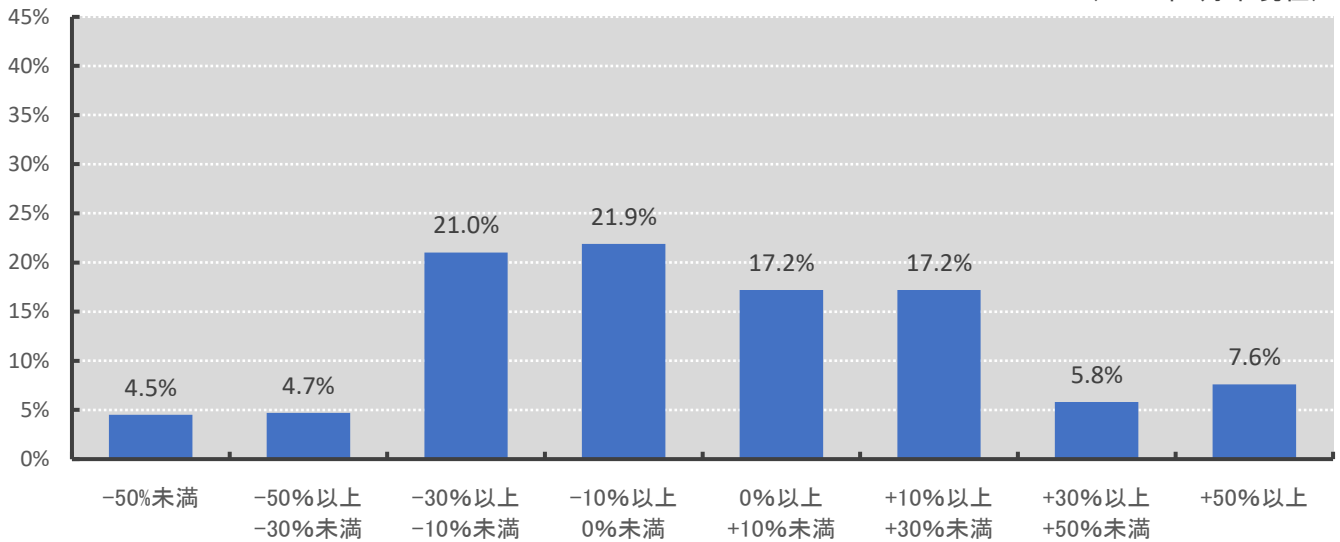


## 1\_投資信託の運用損益別お客様比率【共通KPI基準で作成】

(投信信託)運用損益別顧客比率

(2020年9月末現在)

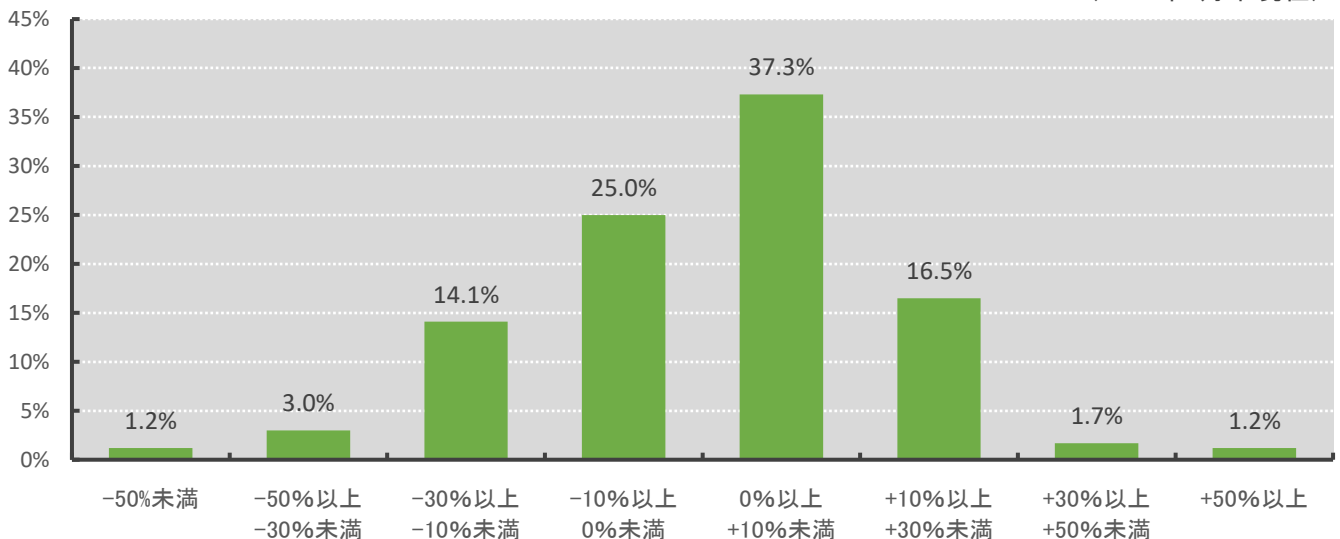


- ・2020年9月末日現在投資信託を保有されているお客様
- ・リターンはトータルリターン(2020年9月末の評価金額)により計算
- ・2014年11月末以前からの保有投資信託残高についてはトータルリターン通知の評価を使用

## 2\_投資信託の実現損益別お客様比率【当社KPI】

(投信信託)実現損益別顧客比率

(2020年9月末現在)

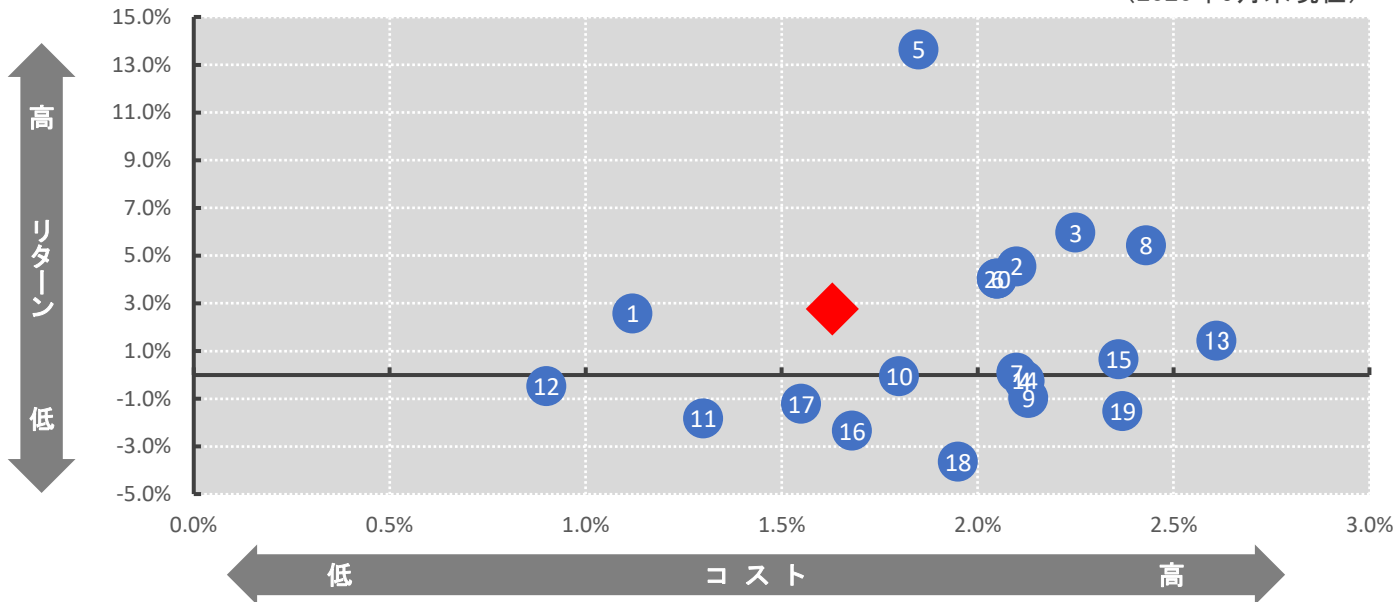


- ・2014年12月1日から2020年9月末までに売却されたお客様
- ・リターンは売却時のトータルリターンにより計算
- ・2014年11月末以前からの保有投資信託残高についてはトータルリターン通知の評価を使用

### 3\_投資信託の預り残高上位20銘柄のコスト・リターン【共通KPI基準で作成】

#### コスト・リターン

(2020年9月末現在)



◆ 残高加重平均 コスト・リターン

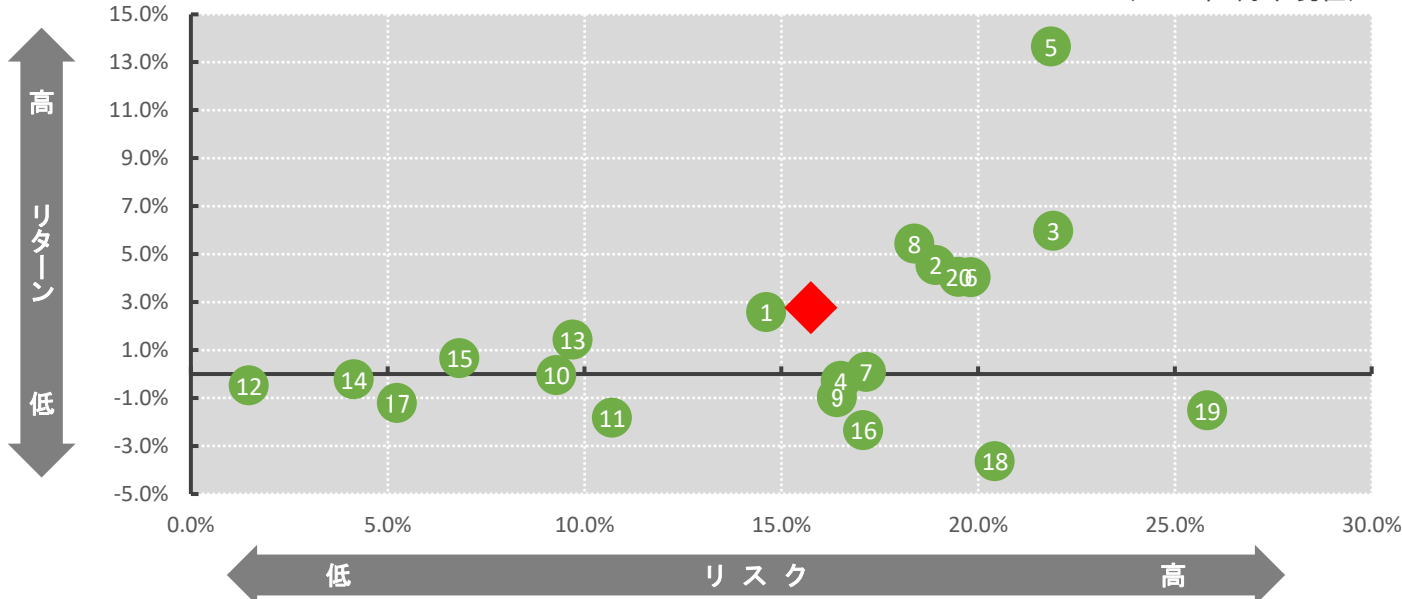
期間	コスト	リターン(手数料控除後)
5年	1.63 %	2.76%

- ・2020年9月末現在で設定後5年以上の投資信託の預り残高上位20銘柄
- ・投資信託は公募株式投資信託が対象

### 4\_投資信託の預り残高上位20銘柄のリスク・リターン【共通KPI基準で作成】

#### リスク・リターン

(2020年9月末現在)



◆ 残高加重平均 リスク・リターン

期間	リスク	リターン(手数料控除後)
5年	15.75 %	2.76%

- ・2020年9月末現在で設定後5年以上の投資信託の預り残高上位20銘柄
- ・投資信託は公募株式投資信託が対象

## ◆ 設定後5年以上の投資信託の預り残高上位20銘柄（2020年9月末）

NO	銘柄名	リスク	コスト合計	リターン
1	ダイワJ-REITオープン(毎月分配型)	14.62%	1.12%	2.58%
2	三井住友・げんきシニアライフ・オープン	18.92%	2.10%	4.55%
3	ニッポン中小型株ファンド	21.91%	2.25%	5.97%
4	ダイワ・US-REIT・オープン(毎月決算型) Bコース(為替ヘッジなし)	16.51%	2.12%	-0.29%
5	女性活躍応援ファンド	21.85%	1.85%	13.65%
6	日本株発掘ファンド	19.82%	2.05%	4.04%
7	フィデリティ・USリート・ファンド B(為替ヘッジなし)	17.15%	2.10%	0.09%
8	アジア好利回りリート・ファンド	18.38%	2.43%	5.43%
9	新光US-REITオープン	16.42%	2.13%	-0.97%
10	インベスコ オーストラリア債券ファンド(毎月決算型)	9.29%	1.80%	-0.05%
11	短期豪ドル債オープン(毎月分配型)	10.70%	1.30%	-1.82%
12	ダイワ日本国債ファンド(毎月分配型)	1.48%	0.90%	-0.47%
13	ラップ・コンシェルジュ(成長タイプ)	9.70%	2.61%	1.43%
14	ラップ・コンシェルジュ(安定タイプ)	4.14%	2.12%	-0.23%
15	ラップ・コンシェルジュ(ミドルタイプ)	6.83%	2.36%	0.66%
16	フィデリティ・日本配当成長株・ファンド(分配重視型)	17.09%	1.68%	-2.34%
17	グローバル・ソブリン・オープン(毎月決算型)	5.24%	1.55%	-1.21%
18	朝日ライフ・MSCI・グローイング・アセアン株式ファンド	20.43%	1.95%	-3.63%
19	イーストスプリング インド株式オープン	25.82%	2.37%	-1.51%
20	ジャパン・エクセレント	19.51%	2.05%	4.04%