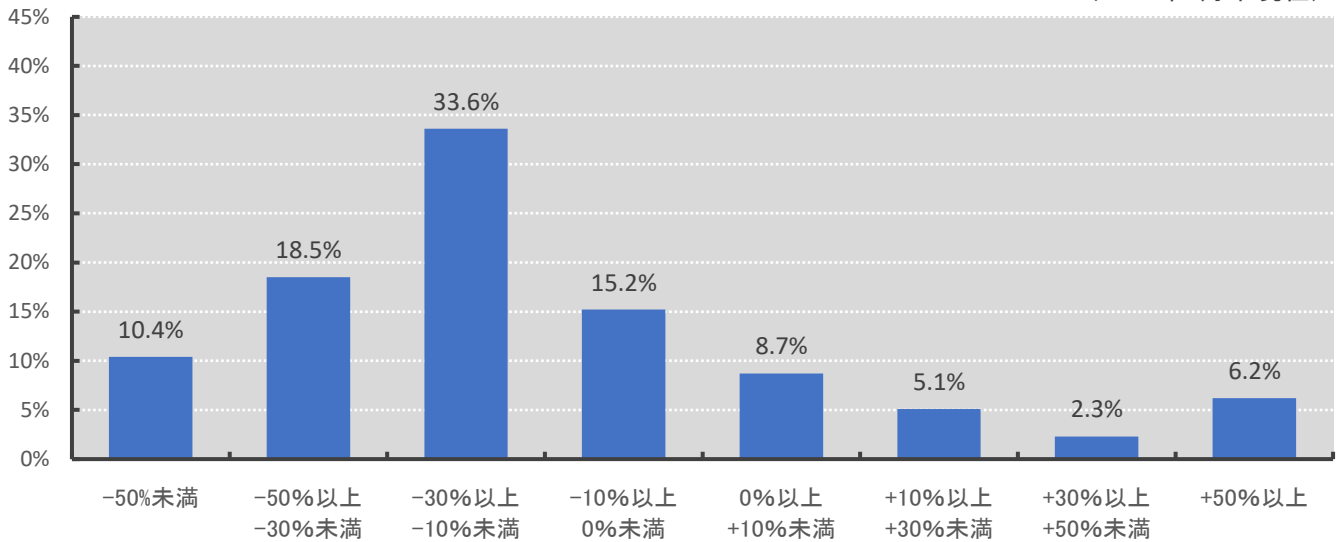


1_投資信託の運用損益別お客様比率【共通KPI】

(投信信託)運用損益別顧客比率

(2020年3月末現在)

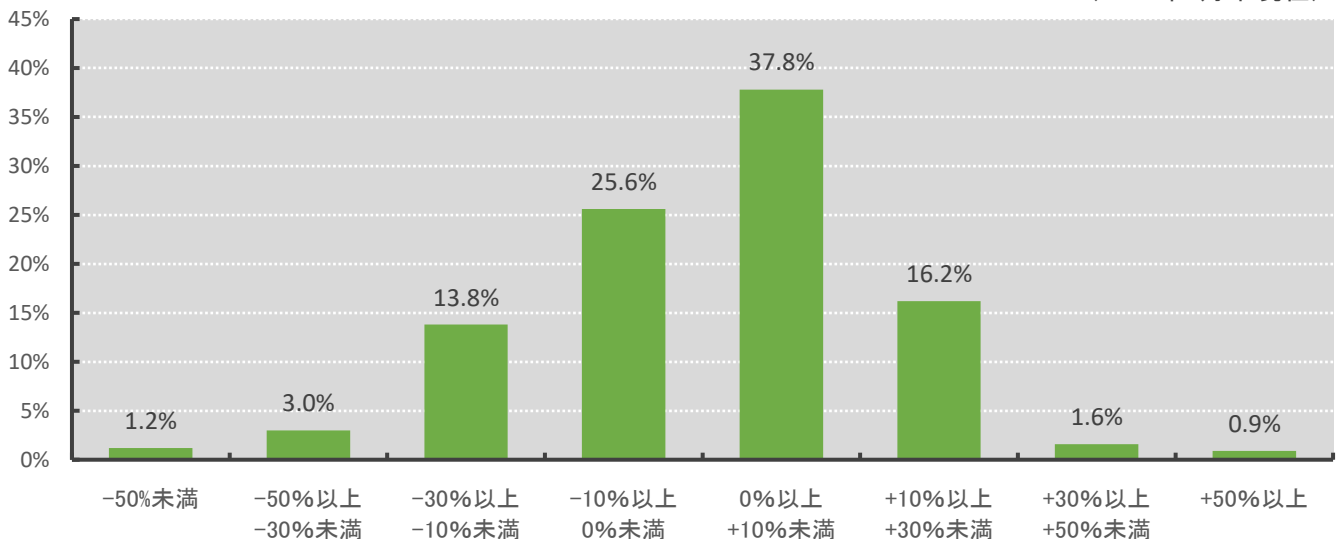


- ・2020年3月末日現在投資信託を保有されているお客様
- ・リターンはトータルリターン(2020年3月末の評価金額)により計算
- ・2014年11月末以前からの保有投資信託残高についてはトータルリターン通知の評価を使用

2_投資信託の実現損益別お客様比率【当社KPI】

(投信信託)実現損益別顧客比率

(2020年3月末現在)

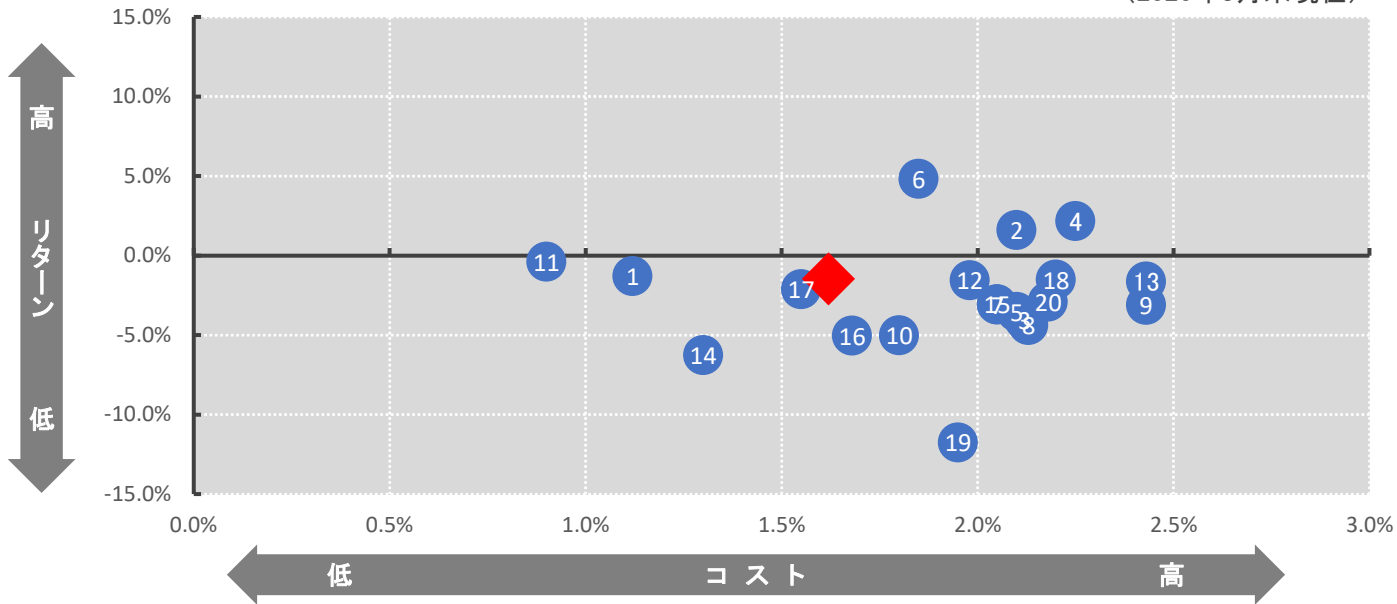


- ・2014年12月1日から2020年3月末までに売却されたお客様
- ・リターンは売却時のトータルリターンにより計算
- ・2014年11月末以前からの保有投資信託残高についてはトータルリターン通知の評価を使用

3_投資信託の預り残高上位20銘柄のコスト・リターン【共通KPI】

コスト・リターン

(2020年3月末現在)



◆ 残高加重平均 コスト・リターン

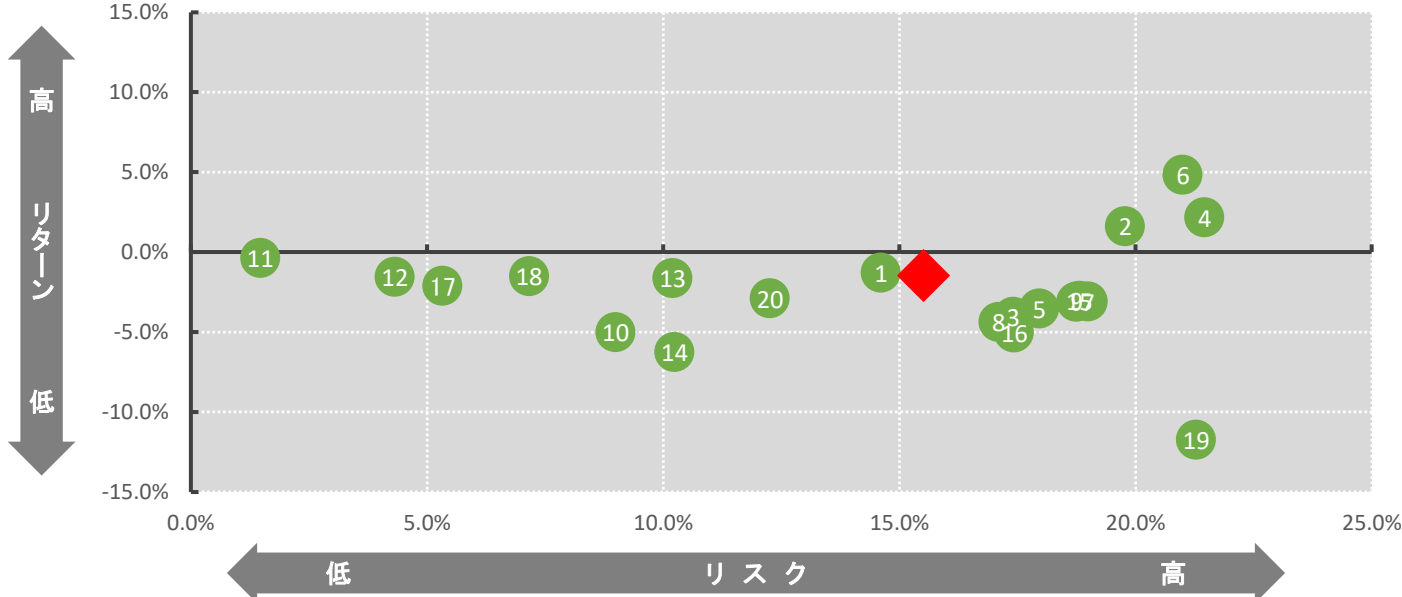
期間	コスト	リターン(手数料控除後)
5年	1.62 %	-1.47 %

- ・2020年3月末現在で設定後5年以上の投資信託の預り残高上位20銘柄
- ・投資信託は公募株式投資信託が対象

4_投資信託の預り残高上位20銘柄のリスク・リターン【共通KPI】

リスク・リターン

(2020年3月末現在)



◆ 残高加重平均 リスク・リターン

期間	リスク	リターン(手数料控除後)
5年	15.51 %	-1.47 %

- ・2020年3月末現在で設定後5年以上の投資信託の預り残高上位20銘柄
- ・投資信託は公募株式投資信託が対象

◆ 設定後5年以上の投資信託の預り残高上位20銘柄（2020年3月末）

NO	銘柄名	リスク	コスト合計	リターン
1	ダイワJ-REITオープン(毎月分配型)	14.61%	1.12%	-1.28%
2	三井住友・げんきシニアライフ・オープン	19.78%	2.10%	1.62%
3	ダイワ・US-REIT・オープン(毎月決算型) Bコース(為替ヘッジなし)	17.41%	2.12%	-4.05%
4	ニッポン中小型株ファンド	21.46%	2.25%	2.17%
5	フィデリティ・USリート・ファンド B(為替ヘッジなし)	17.96%	2.10%	-3.53%
6	女性活躍応援ファンド	21.00%	1.85%	4.83%
7	日本株発掘ファンド	18.99%	2.05%	-3.08%
8	新光US-REITオープン	17.10%	2.13%	-4.37%
9	アジア好利回りリート・ファンド	18.75%	2.43%	-3.10%
10	インベスコ オーストラリア債券ファンド(毎月決算型)	8.99%	1.80%	-5.00%
11	ダイワ日本国債ファンド(毎月分配型)	1.47%	0.90%	-0.37%
12	ラップ・コンシェルジュ(安定タイプ)	4.32%	1.98%	-1.54%
13	ラップ・コンシェルジュ(成長タイプ)	10.20%	2.43%	-1.62%
14	短期豪ドル債オープン(毎月分配型)	10.24%	1.30%	-6.25%
15	ジャパン・エクセレント	18.81%	2.05%	-3.05%
16	フィデリティ・日本配当成長株・ファンド(分配重視型)	17.43%	1.68%	-5.02%
17	グローバル・ソブリン・オープン(毎月決算型)	5.33%	1.55%	-2.11%
18	ラップ・コンシェルジュ(ミドルタイプ)	7.16%	2.20%	-1.50%
19	朝日ライフ・MSCI・グローイング・アセアン株式ファンド	21.28%	1.95%	-11.74%
20	フィデリティ・USハイ・イールド・ファンド	12.26%	2.18%	-2.89%