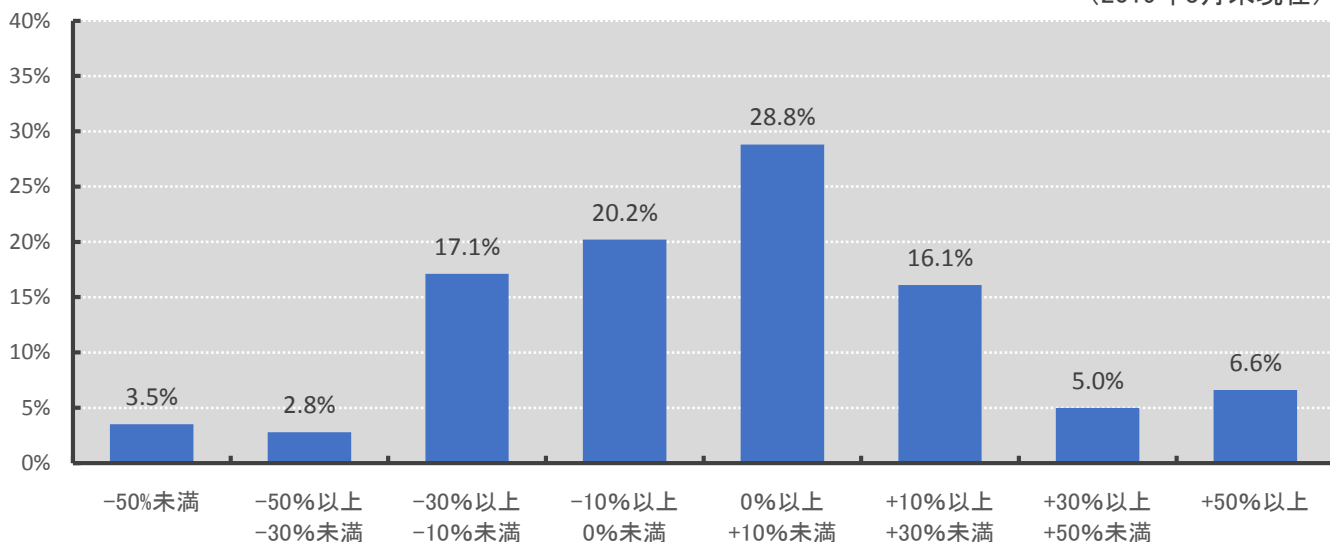


投資信託の販売会社における比較可能なKPI_2019年3月末

1_投資信託の運用損益別お客様比率【共通KPI】

(投信信託)運用損益別顧客比率

(2019年3月末現在)

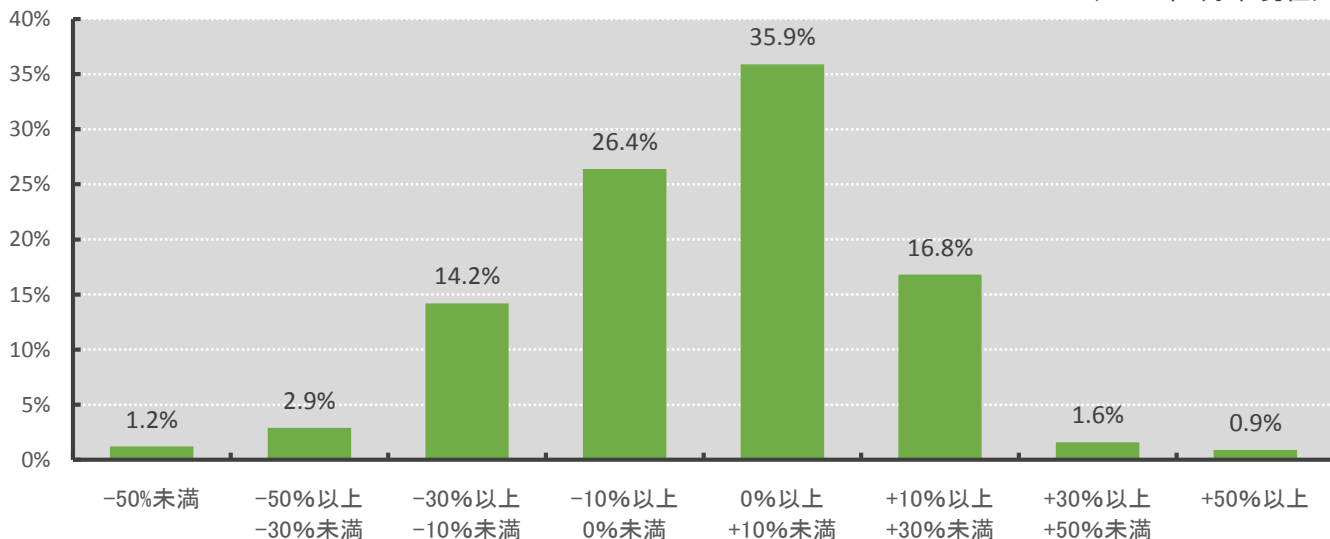


- ・2019年3月末日現在投資信託を保有されているお客様
- ・リターンはトータルリターン(2019年3月末の評価金額)により計算
- ・2014年11月末以前からの保有投資信託残高についてはトータルリターン通知の評価を使用

2_投資信託の実現損益別お客様比率【当社KPI】

(投信信託)実現損益別顧客比率

(2019年3月末現在)

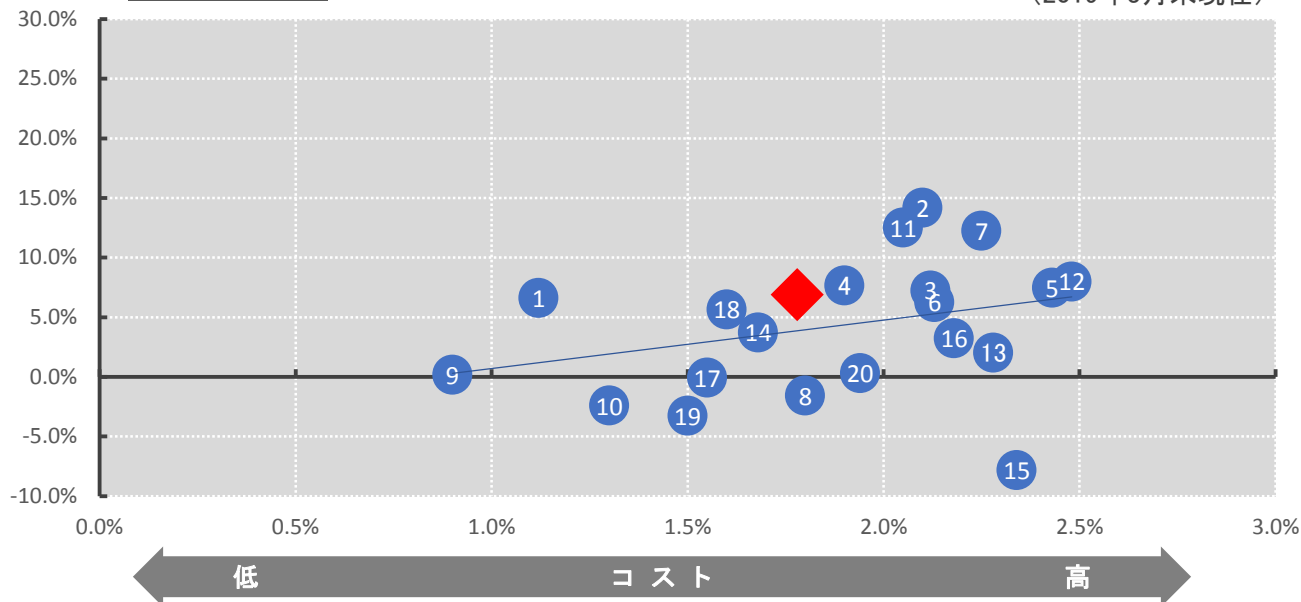


- ・2014年12月1日から2019年3月末までに売却されたお客様
- ・リターンは売却時のトータルリターンにより計算
- ・2014年11月末以前からの保有投資信託残高についてはトータルリターン通知の評価を使用

3_投資信託の預り残高上位20銘柄のコスト・リターン【共通KPI】

コスト・リターン

(2019年3月末現在)



◆ 残高加重平均 コスト・リターン

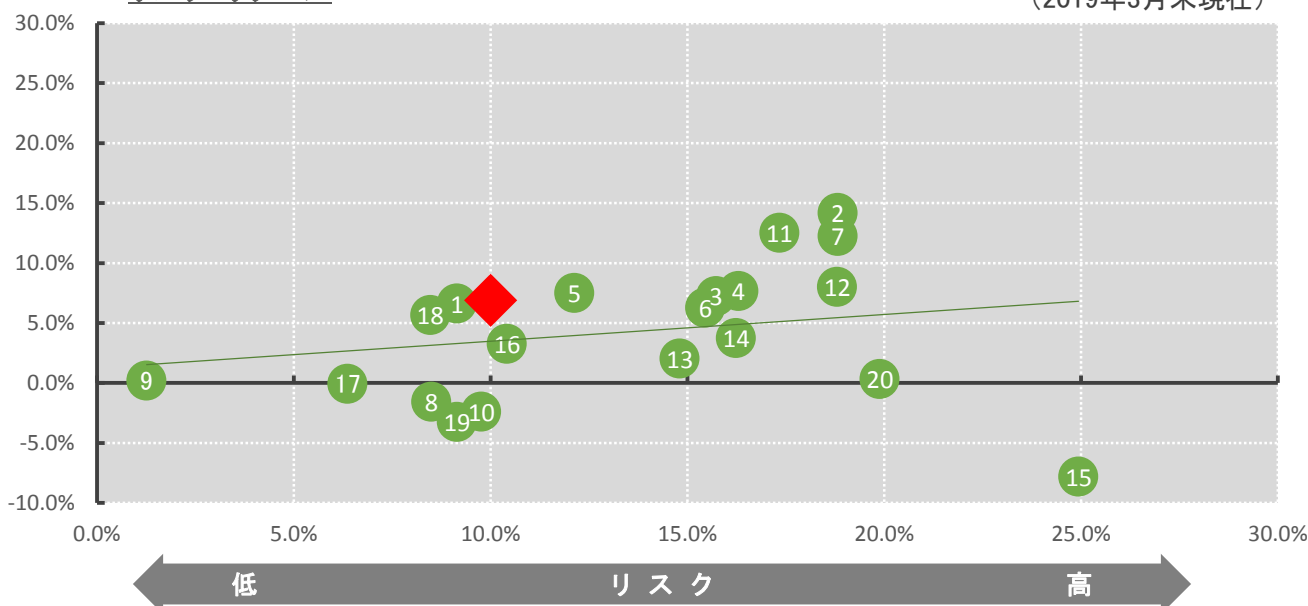
期間	コスト	リターン(手数料控除後)
5年	1.78 %	6.88 %

- ・2019年3月末現在で設定後5年以上の投資信託の預り残高上位20銘柄
- ・投資信託は公募株式投資信託が対象

4_投資信託の預り残高上位20銘柄のコスト・リターン【共通KPI】

リスク・リターン

(2019年3月末現在)



◆ 残高加重平均 リスク・リターン

期間	リスク	リターン(手数料控除後)
5年	10.01 %	6.88 %

- ・2019年3月末現在で設定後5年以上の投資信託の預り残高上位20銘柄
- ・投資信託は公募株式投資信託が対象

◆ 設定後5年以上の投資信託の預り残高上位20銘柄 (2019年3月末)

NO	銘柄名	リスク	コスト合計	リターン
1	ダイワJ-REITオープン(毎月分配型)	9.15%	1.12%	6.64%
2	三井住友・ケンキシニアライフ・オープン	18.82%	2.10%	14.19%
3	ダイワ・US-REIT・オープン(毎月決算型) Bコース(為替ヘッジなし)	15.73%	2.12%	7.25%
4	フィデリティ・USリート・ファンドB(為替ヘッジなし)	16.30%	1.90%	7.67%
5	アジア好利回りリート・ファンド	12.13%	2.43%	7.50%
6	新光US-REITオープン	15.46%	2.13%	6.29%
7	ニッポン中小株ファンド	18.82%	2.25%	12.25%
8	インベスコ オーストラリア債券ファンド(毎月決算型)	8.50%	1.80%	-1.56%
9	ダイワ日本国債ファンド(毎月分配型)	1.26%	0.90%	0.20%
10	短期豪ドル債オープン(毎月分配型)	9.77%	1.30%	-2.39%
11	ジャパン・エクセレント	17.34%	2.05%	12.53%
12	イーストスプリング インド株式オープン	18.81%	2.48%	8.01%
13	ワールド・インフラ好配当株式ファンド(毎月決算型)	14.81%	2.28%	2.05%
14	フェイデリティ・日本配当成長株・ファンド(分配重視型)	16.24%	1.68%	3.74%
15	米国エネルギー革命関連ファンドBコース(為替ヘッジなし)	24.94%	2.34%	-7.80%
16	フィデリティ・USハイ・イールド・ファンド	10.42%	2.18%	3.26%
17	グローバル・ソブリン・オープン(毎月決算型)	6.37%	1.55%	-0.06%
18	DIAM J-REITオープン(毎月決算コース)	8.47%	1.60%	5.66%
19	リスク・パリティ α オープン	9.15%	1.50%	-3.25%
20	ブラジル・ホント・オープン(毎月決算型)	19.89%	1.94%	0.33%